

Отчет по результатам анализа базы  
данных бухгалтерских проводок для  
«Марфино-сервис»

---

## Аннотация

Проведен анализ готовности базы данных бухгалтерских проводок компании «Марфино-сервис» к налоговой проверке. Рассматривались данные за период с 01.01.2005 по 31.12.2005.

Отчет содержит следующую информацию:

### 1. Введение

Во введении представлена оборотная ведомость и граф, отражающий схему финансовых и материально-технических потоков между счетами учета. На основании этих данных совместно с ответственным представителем Заказчика определены основные счета учета, которые должны быть подвергнуты сплошному анализу.

### 2. Сальдо и обороты

Были рассмотрены следующие основные счета учета: сырье и материалы, основное производство, выпуск продукции, готовая продукция, коммерческие расходы, себестоимость продукции, прибыль/убыток от продаж, выручка, не облагаемая ЕНВД, касса организации в рублях, операционная касса, расчетный счет, счет расчетов с поставщиками и счет расчетов покупателями.

Выявлены кредитовые остатки на активном счете 20 «основное производство».

Такие результаты указывают на недостоверность бухгалтерской базы данных. Это может повлечь за собой углубленный детальный анализ соответствующих регистров учета и первичных документов.

### 3. Дублирование наименований контрагентов

В базе данных выявлено более 20 наименований контрагентов, являющихся кандидатами на дублирование. Очевидно, что если один и тот же контрагент в разных проводках называется по-разному, то это приводит к тому, что дебиторские и кредиторские задолженности не соответствуют своему действительному состоянию.

Если детальная проверка по первичным документам подтвердит дублирование наименований контрагентов, то это повлечет за собой необходимость корректировки соответствующих проводок с целью устранения дублирования. В результате этого может измениться состояние дебиторской и кредиторской задолженности поставщиков и покупателей и, в том числе, в соответствующих разделах бухгалтерской отчетности организации.

### 4. Проблемные контрагенты и проводки

«Проблемными» мы называем таких контрагентов, взаимоотношения с которыми могут вызвать повышенный интерес со стороны проверяющих. По «проблемным» контрагентам налогоплательщику важно заранее подготовиться к возможным вопросам со стороны проверяющих органов, в частности, с особой тщательностью проверить наличие необходимых первичных документов.

Общее количество проанализированных контрагентов составляет 1 121. Из них выявлено 6 контрагентов, привлекающих повышенное внимание по следующим причинам:

- с двумя контрагентами проводится зачет взаимных требований, что требует оформления соответствующих актов;
- поставщику проведена оплата 13.01.05, однако до конца рассматриваемого периода в бухгалтерских проводках от данного поставщика не выявлено поступления товаров или услуг;
- в течение года покупателям отгружалась продукция, однако до конца рассматриваемого периода в бухгалтерских проводках от соответствующих покупателей не выявлена оплата;
- 07.02.05 от контрагента поступила сумма, которая была закрыта на счет 99.1 «прочие поступления».

#### 5. Состояние расчетов с контрагентами

В разделе представлены оборотные ведомости по поставщикам и покупателям, отсортированные в порядке убывания конечного сальдо, т. е. незавершенных расчетов. Заказчик может сравнить имеющуюся у него информацию о состоянии расчетов с контрагентами с данными этих ведомостей.

Из представленной оборотной ведомости, например, представляет повышенный интерес контрагент, имеющий на порядок большую по сравнению с другими сумму незавершенных расчетов. При этом задолженность возникла не в конце рассматриваемого периода, а накапливалась в течение всего периода.

## Оглавление

Аннотация .....	2
Оглавление .....	4
1. Введение .....	5
2. Сальдо и обороты .....	9
2.1 Активные счета .....	9
2.1.1 Счет 10.1 (Сырье и материалы) .....	9
2.1.2 Счет 20 (Основное производство) .....	11
2.1.3 Счет 40 (Выпуск продукции) .....	13
2.1.4 Счет 43 (Готовая продукция) .....	14
2.1.5 Счет 44.2 (Коммерческие расходы) .....	16
2.1.6 Счет 90.1.1 (Выручка не облагаемая ЕНВД) .....	17
Представленная на графиках красная точка не является «проблемной», т.к. отражает нулевое конечное сальдо. ....	18
2.1.7 Счет 90.2.1 (Себестоимость продукции) .....	19
2.1.8 Счет 90.9 (Прибыль/убыток от продаж) .....	20
2.1.9 Счет 50.1 (Касса организации в рублях) .....	22
2.1.10 Счет 50.2 (Операционная касса) .....	23
2.1.11 Счет 51 (Расчетный счет) .....	25
2.2 Счета расчетов с контрагентами .....	27
2.2.1 Счет 60.1 (Расчеты с поставщиками в рублях) .....	27
2.2.2 Счет 62.1 (Расчеты с покупателями в рублях) .....	28
3. Дублирование наименований .....	30
4. Проблемные контрагенты и проводки .....	31
5. Состояние расчетов с контрагентами .....	43
Приложение 1. План счетов бухгалтерского учета организации .....	45
Приложение 2. Сальдо и обороты по счету 50.1 .....	45
Приложение 3. Сальдо и обороты по счету 50.2 .....	45
Приложение 4. Сальдо и обороты по счету 51 .....	45
Приложение 5. Сальдо и обороты по счету 60.1 .....	45
Приложение 6. Сальдо и обороты по счету 62.1 .....	45
Приложение 7. Перечень кандидатов на дублирование наименований контрагентов .....	45
Приложение 8. Состояние расчетов с контрагентами .....	45

## 1. Введение

На таблице 1 представлена оборотная ведомость по счетам учета компании за период с 01.01.2005 по 31.12.2005.

### АКТИВ

№ счета	Нач.сальдо	Оборот Дб	Оборот Кр	Конеч.сальдо
00	91.08	0	0	91
01.1	9026868.76	320,370	153,824	9,193,415
01.2	0	31,063	31,063	0
03.2	0	4,449	4,449	0
04.1	93582.64	0	26,208	67,374
08.3	3763391.16	0	0	3,763,391
08.4	31418.53	320,370	320,370	31,419
09	300.36	69,718	0	70,018
10.1	1691819.03	25,025,881	23,729,037	2,988,663
10.4	2034	227,036	1,580	227,490
10.6	1500	0	525	975
10.10	16049.38	0	3,987	12,063
10.11.1	5401.6	3,987	6,935	2,453
19.1	285893.76	50,376	50,376	285,894
19.3	442202.95	4,885,344	4,802,261	525,287
20	-57.86	34,784,845	34,784,788	0
25	0	5,023,778	5,023,778	0
40	0	27,109,949	27,109,949	0
41.1	0	87,976	78,519	9,458
41.4	0	21,356	13,347	8,008
43	1453711.7	34,747,767	34,753,143	1,448,336
44.2	0	6,222,734	6,222,734	0
50.1	778.7	28,719,996	28,719,876	899
50.2	0	430,000	430,000	0
51	53348.83	40,359,287	40,290,427	122,209
57.1	0	18,963,600	18,963,600	0
62.1	2455065.39	49,579,263	50,066,991	1,967,338
66.3	-1200000	1,200,000	0	0
66.4	0	58,274	58,274	0
68.4.1	253519.41	412,333	419,700	246,153
68.4.2	-0.03	371,110	371,110	0
69.1	18177.34	270,898	276,709	12,367
69.2.1	9059.2	542,871	521,598	30,331
69.2.3	24899.03	84,055	85,831	23,123
69.11	1269.81	17,296	18,416	150
71.1	0	1,065,744	1,065,744	0
73.1	355500	0	102,000	253,500
76.1.1	0	15,149	15,149	0
76.3	0	50,000	50,000	0
76.AB	8363.46	54,428	49,001	13,791
84.2	1707.45	0	0	1,707
84.4	31000	0	0	31,000
90.1.1	0	49,539,996	49,539,996	0

90.2.1	0	34,682,253	34,682,253	0
90.3	0	7,559,296	7,559,296	0
90.7.1	0	6,222,734	6,222,734	0
90.9	0	50,017,897	50,017,897	0
91.1	0	44,429	44,429	0
91.2	0	663,699	663,699	0
91.9	0	765,585	765,585	0
94	22408.45	0	0	22,408
96	0	647,633	647,633	0
97	151418.9	306,722	205,150	252,991
99.2.1		98,638	98,638	0
99.2.3	0	202,754	202,754	0

## ПАССИВ

№ счета	Нач.сальдо	Оборот Дб	Оборот Кр	Конеч.сальдо
0	-34948660.26	77,191,485	78,336,867	-36,094,042
02.1	-2591871.13	23,506	1,795,558	-4,363,923
05	-40798.59	26,208		-14,590
26	-0.19	9,741,739	9,741,739	0
60.1	-3162630.17	32,920,755	33,508,011	-3,749,886
66.1	-985538	985,538	996,578	-996,578
66.2	-6173.31	69,420	68,930	-5,683
68.1	-83846.51	1,198,898	1,220,832	-105,781
68.2	-372110.46	7,783,204	7,675,079	-263,985
68.5	-372.89	0	0	-373
68.7	657.22	15,281	21,703	-5,765
68.8	-62304.41	200,650	174,814	-36,469
68.11	-28888.79	87,726	73,346	-14,509
69.2.2	20080.63	1,097,062	1,129,531	-12,389
69.3.1	369.75	66,112	71,106	-4,624
69.3.2	-14311.79	173,406	171,534	-12,440
70	-854806.93	9,540,568	9,646,891	-961,130
73.3	-680.8	120,464	120,764	-981
75.2	-245000	0	0	-245,000
76.5		574,555	706,315	-131,760
76.8	-500	0	0	-500
77	-181054.57		4,287	-185,341
80	-8000000	0	0	-8,000,000
82.1	-100000	0	0	-100,000
84.1	-649829.77	0	109,598	-759,428
84.3	-1641112.32	0	0	-1,641,112
99.1	0	1,670,594	1,670,649	-55

Таблица 1. Оборотная ведомость

На рисунке 2 представлен граф, построенный по данным расчета оборотной ведомости.

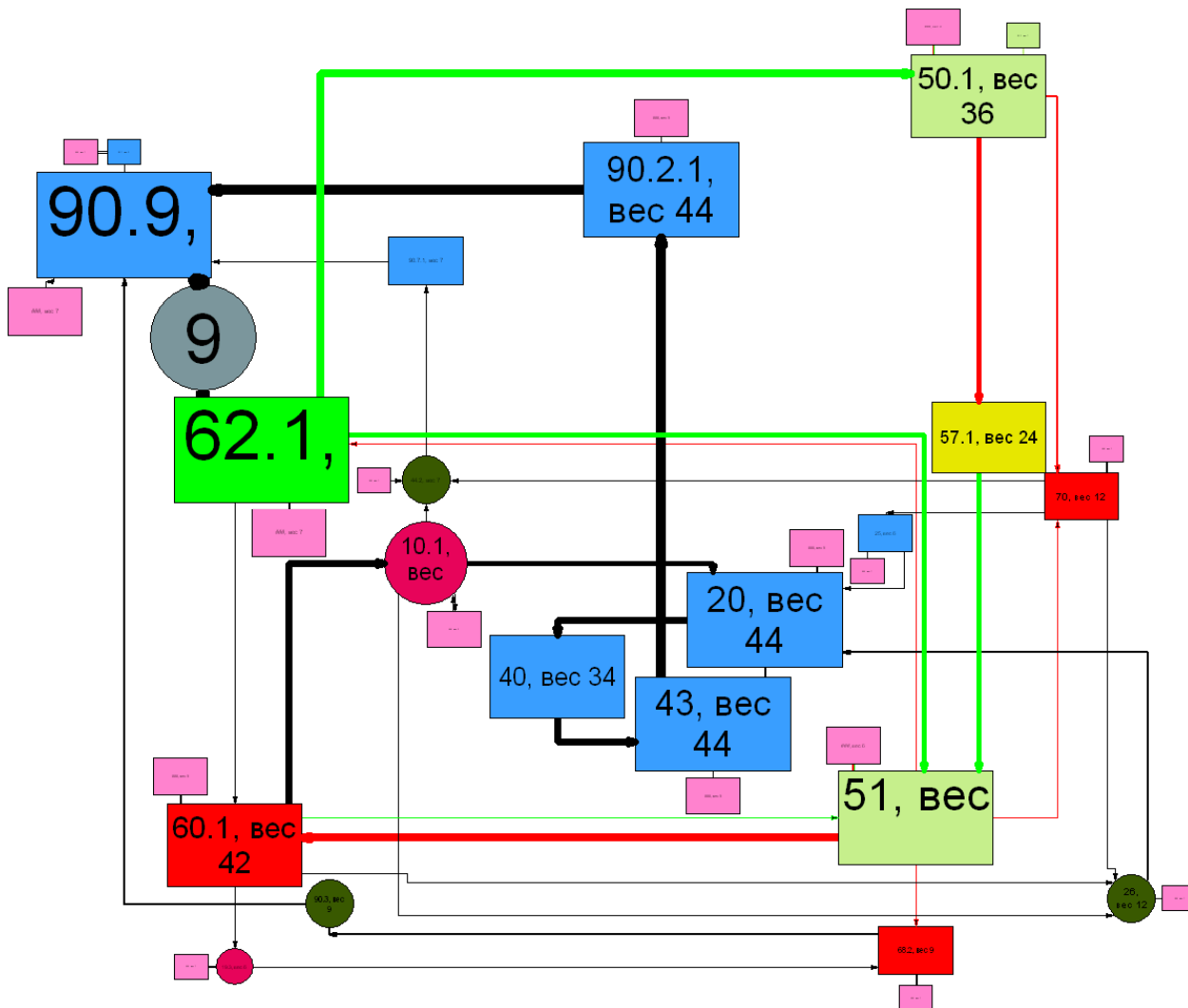


Рис 1. Граф финансовых и материальных потоков предприятия

### Пояснения к рисунку 2.

Назначение графа - дать наглядное общее представление о взаимосвязях между счетами учета предприятия, а также об отношениях предприятия с его контрагентами.

Граф состоит из узлов, связанных гранями.

Площадь узлов, их форма и цвет, а также толщина и цвет граней - все это наглядно характеризует объекты графа:

- **площадь узла** соответствует весу итогового оборота через узел (оборот по дебету + оборот по кредиту). Все узлы градуированы по весам в диапазоне 0 - 100;
- **цвет узла** соответствует типу донор/фантом/реципиент:
  - зеленый бледный - счет учета денежных средств (50/51/52) на предприятии;
  - зеленый насыщенный – донор - перечисляет денежных средств предприятию больше, чем получает от предприятия;
  - красный – реципиент - получает денежных средств от предприятия больше, чем перечисляет предприятию;

- желтый - фантом - получает от предприятия денежных средств примерно столько же, сколько и перечисляет предприятию;
- бежевый - не типизирован, т.е. не соответствует по параметрам ни донору, ни фантому, ни реципиенту;
- розовый - свернутые узлы, т.е. счета учета и контрагенты, которые не соответствуют заданному диапазону весов;
- синий – счета внутреннего учета;
- **толщина грани** соответствует ее обороту;
- **цвет грани:**
  - зеленый: входящая грань к вершине учета денежных средств
  - красный: исходящая грань от вершины учета денежных средств.

**По итогам рассмотрения оборотной ведомости и графа с Заказчиком согласован следующий перечень счетов учета, которые будут подвергнуты сплошному анализу:**

- **активные счета: 10.1, 20, 40, 43, , 44.2, 90.2.1, 90.9, 90.1.1, 50.1, 50,2, 51;**
- **счета расчетов с контрагентами: 60.1, 62.1.**

## 2. Сальдо и обороты

Далее в разделе по каждому из рассматриваемых активных счетов и счетов расчетов с контрагентами представлен журнал-ордер в разрезе итоговых оборотов по счетам учета в табличной и графической формах, а также графики ежемесячных и ежедневных оборотов. Нетипичные («проблемные») точки на графиках выделены красным цветом.

### 2.1 Активные счета

#### 2.1.1 Счет 10.1 (Сырье и материалы)

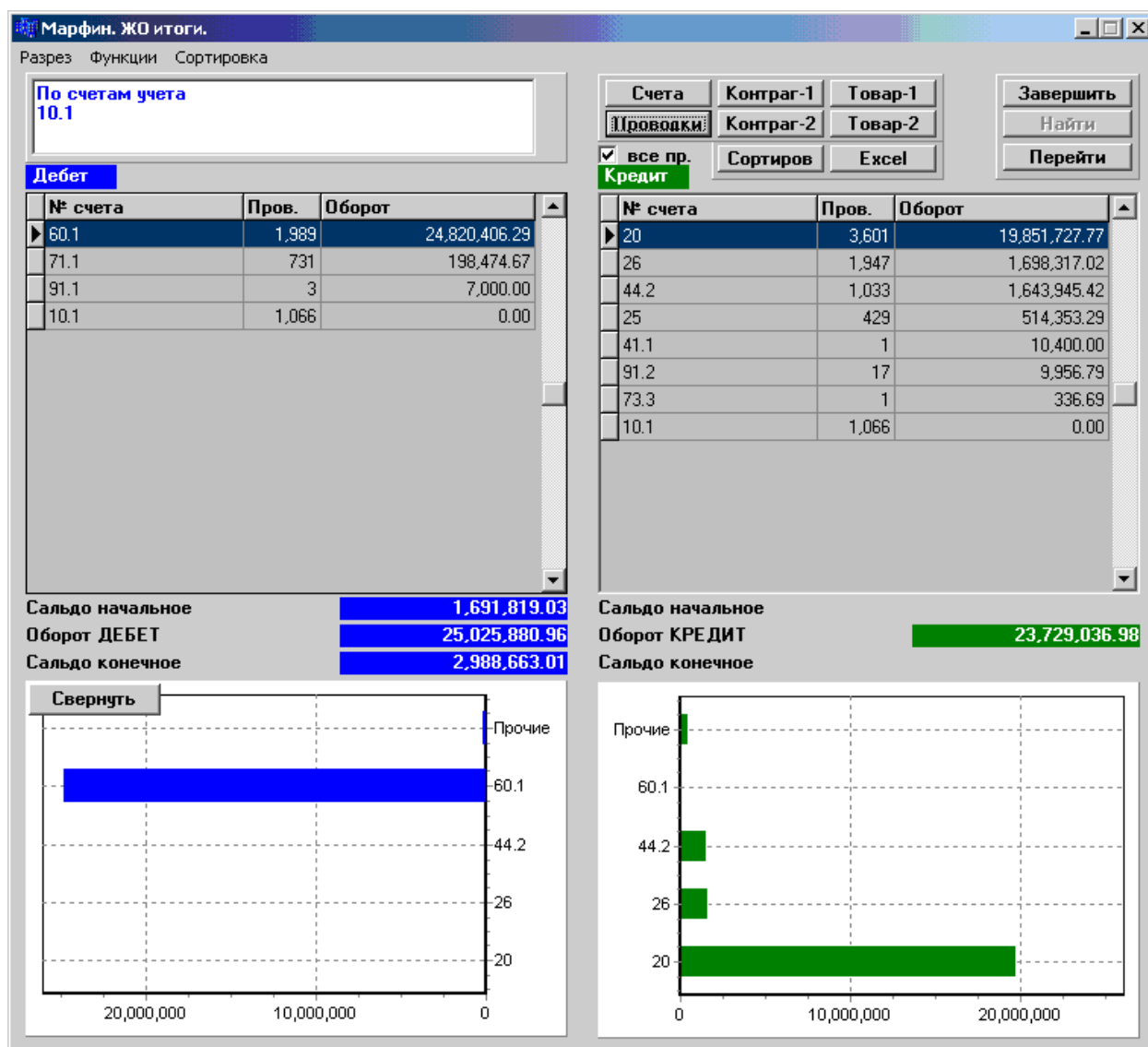


Рис 2. Журнал-ордер по счету 10.1

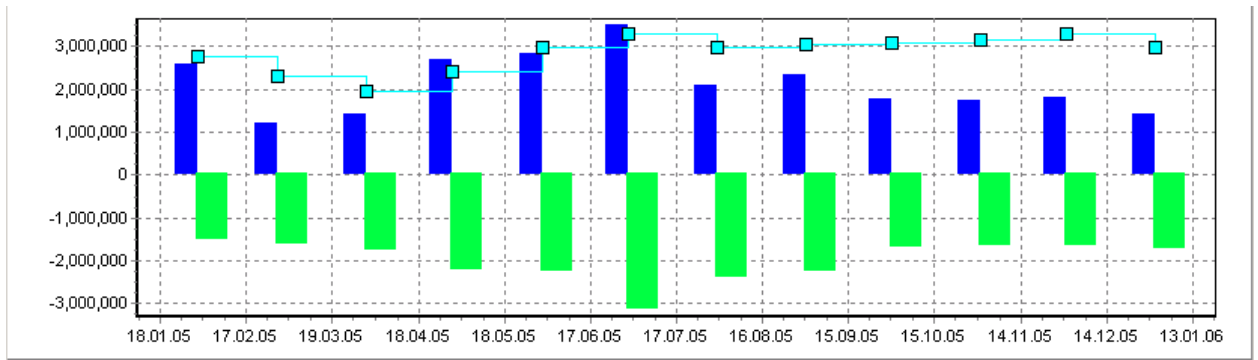


Рис 3. График ежемесячных оборотов по счету 10.1

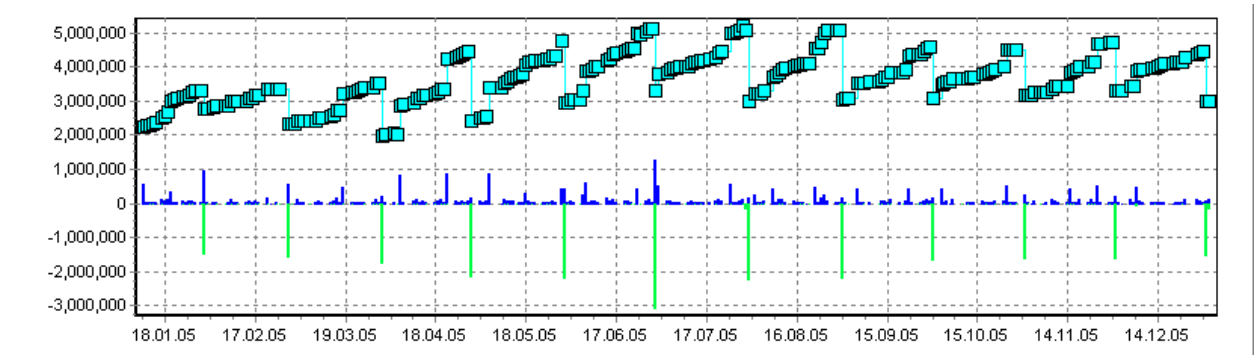


Рис 4. График ежедневных оборотов по счету 10.1

## 2.1.2 Счет 20 (Основное производство)

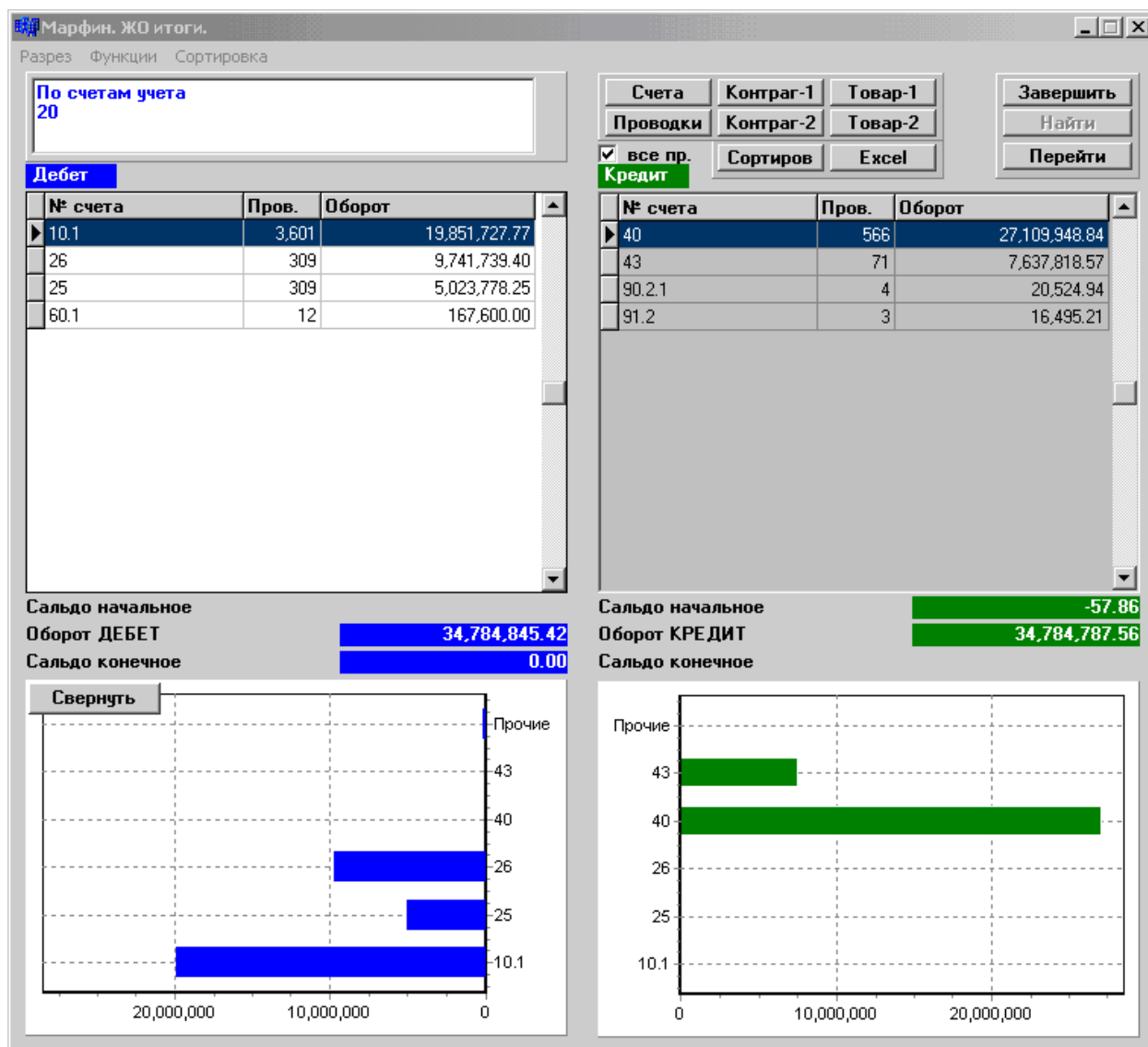


Рис 5. Журнал-ордер по счету 20

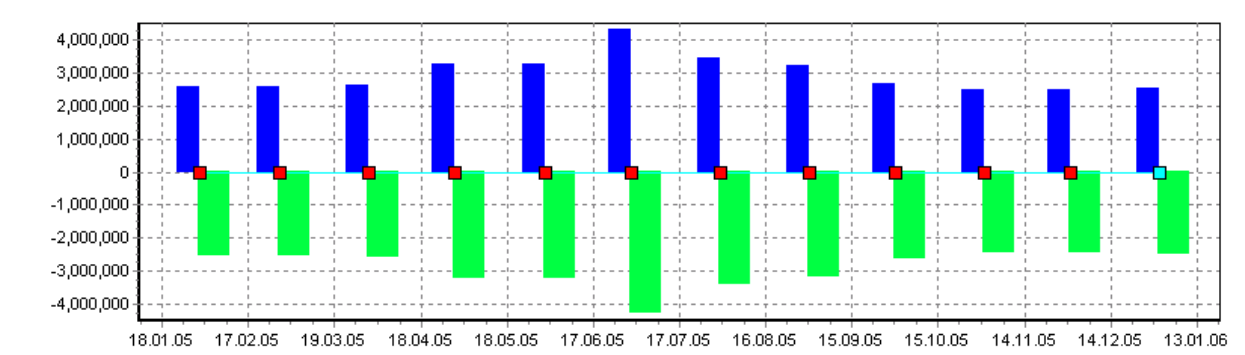


Рис 6. График ежемесячных оборотов по счету 20

Дата	График ежемесячных оборотов		Сальдо
	Дебет	Кредит	
31.01.05	2531995.92	2531995.92	-57.86
28.02.05	2545430.46	2545430.46	-57.86
31.03.05	2570831.37	2570831.37	-57.86
30.04.05	3191619.71	3191620.45	-58.6
31.05.05	3213703.22	3213703.22	-58.6
30.06.05	4253789.78	4253789.78	-58.6
31.07.05	3394877.9	3394877.9	-58.6
31.08.05	3170621.57	3170621.57	-58.6
30.09.05	2596207.95	2596207.95	-58.6
31.10.05	2429777.9	2429777.9	-58.6
30.11.05	2418049.94	2418049.94	-58.6
31.12.05	2467939.7	2467881.1	0

Таблица 2. Ежемесячные обороты и сальдо по счету 20

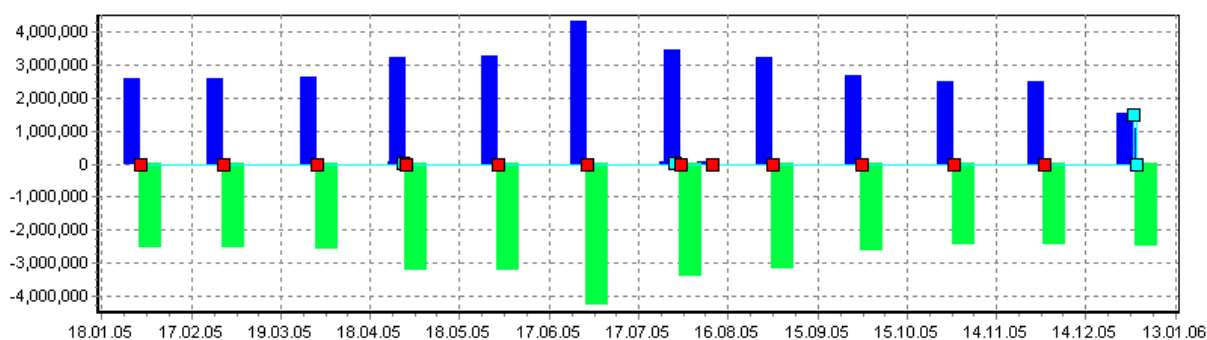


Рис 7. График ежедневных оборотов по счету 20

Дата	График ежедневных оборотов		Сальдо
	Дебет	Кредит	
31.01.05	2531995.92	2531995.92	-57.86
28.02.05	2545430.46	2545430.46	-57.86
31.03.05	2570831.37	2570831.37	-57.86
29.04.05	29600	0	29542.14
30.04.05	3162019.71	3191620.45	-58.6
31.05.05	3213703.22	3213703.22	-58.6
30.06.05	4253789.78	4253789.78	-58.6
29.07.05	9300	0	9241.4
31.07.05	3385577.9	3394877.9	-58.6
11.08.05	1.17	0	-57.43
31.08.05	3170620.4	3170621.57	-58.6
30.09.05	2596207.95	2596207.95	-58.6
31.10.05	2429777.9	2429777.9	-58.6
30.11.05	2418049.94	2418049.94	-58.6
30.12.05	1463606.29	0	1463547.69
31.12.05	1004333.41	2467881.1	0

Таблица 3. Ежедневных оборотов и сальдо по счету 20

### 2.1.3 Счет 40 (Выпуск продукции)

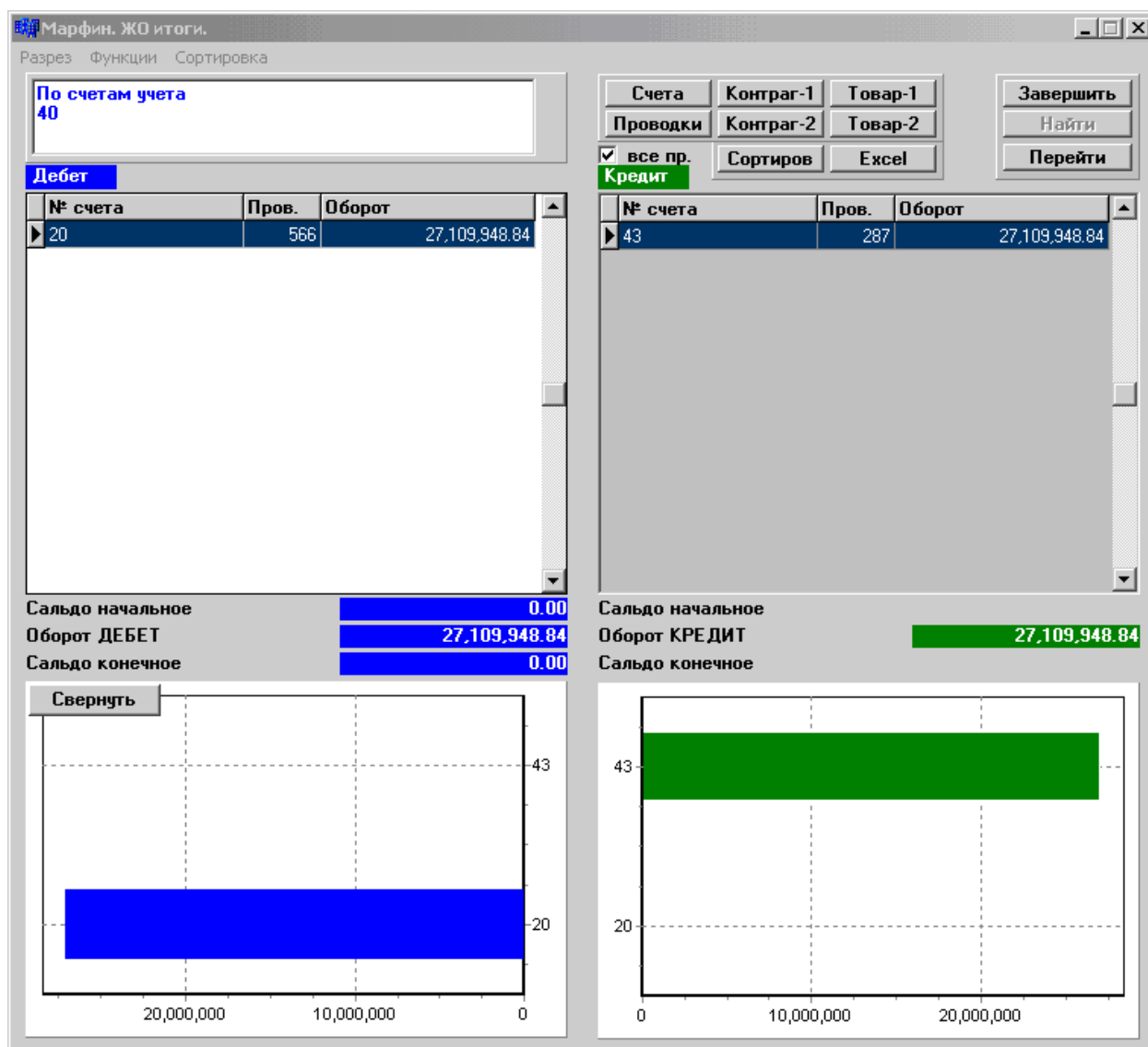


Рис 8. Журнал-ордер по счету 40

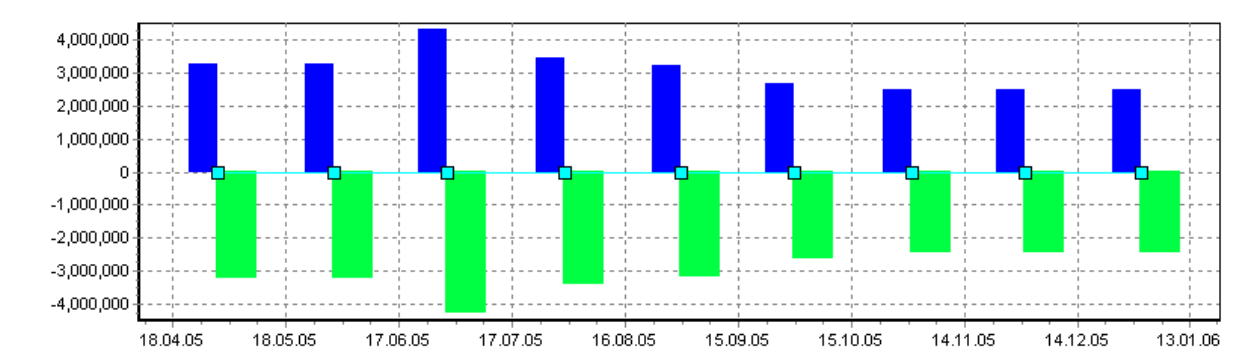


Рис 9. График ежемесячных оборотов по счету 40

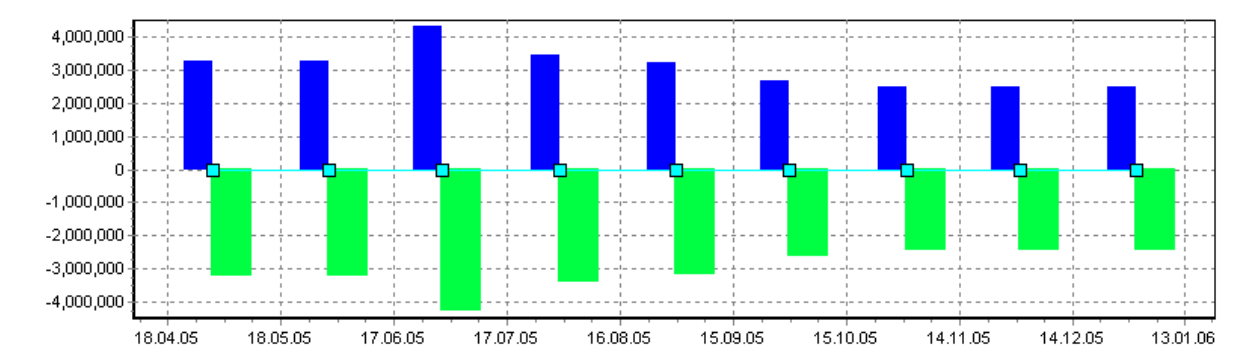


Рис 10. График ежедневных оборотов по счету 40

### 2.1.4 Счет 43 (Готовая продукция)

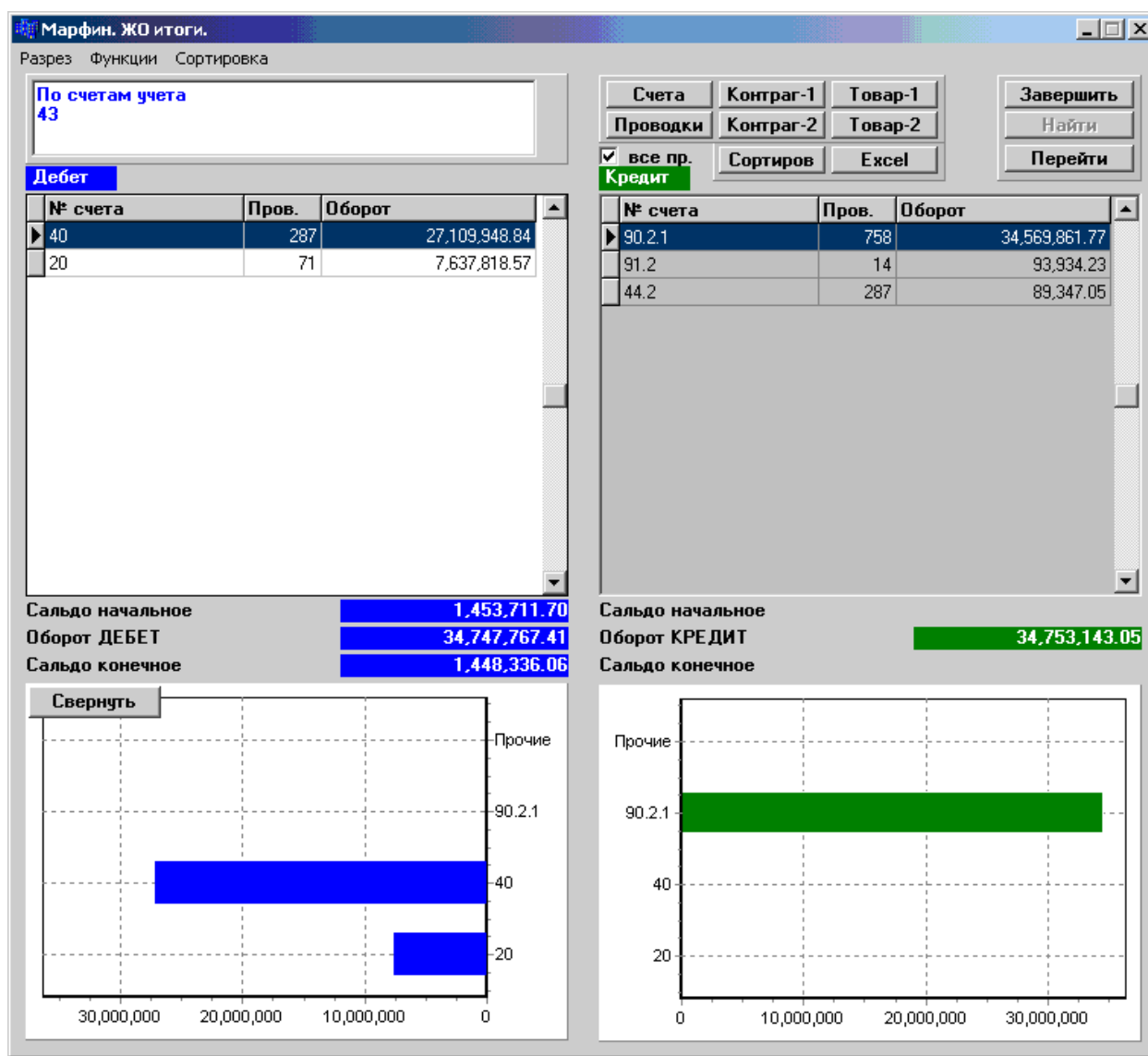


Рис 11. Журнал-ордер по счету 43

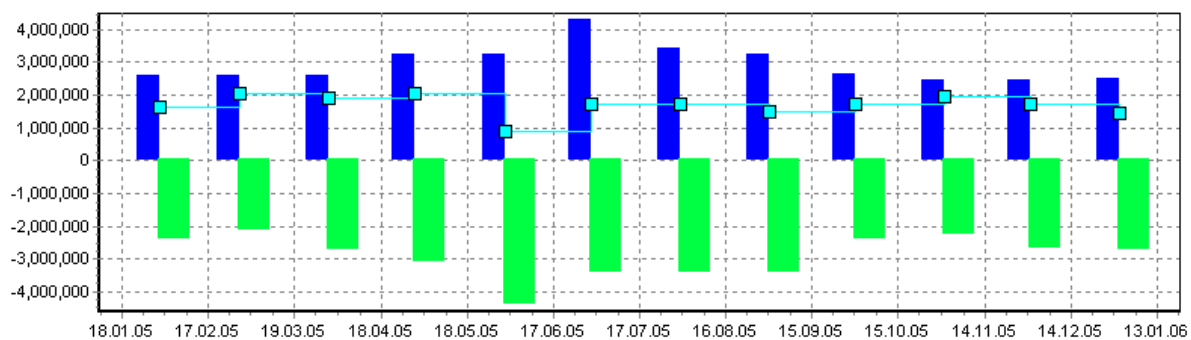


Рис 12. График ежемесячных оборотов по счету 43

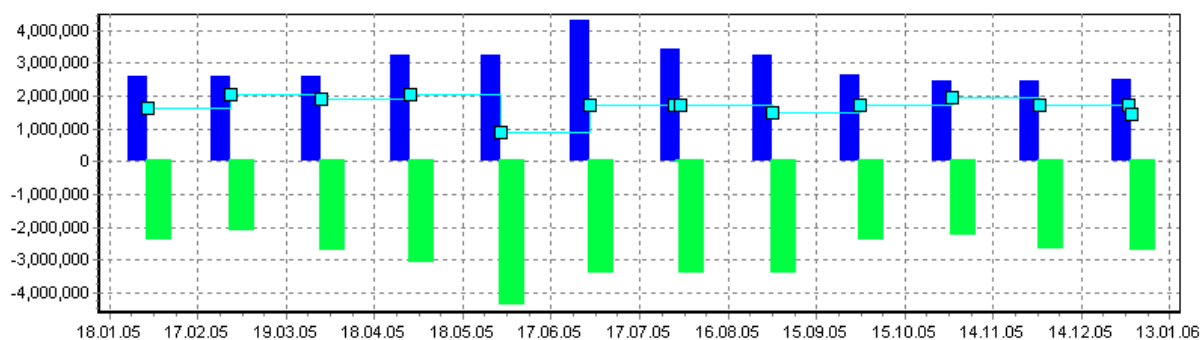


Рис 13. График ежедневных оборотов по счету 43

## 2.1.5 Счет 44.2 (Коммерческие расходы)

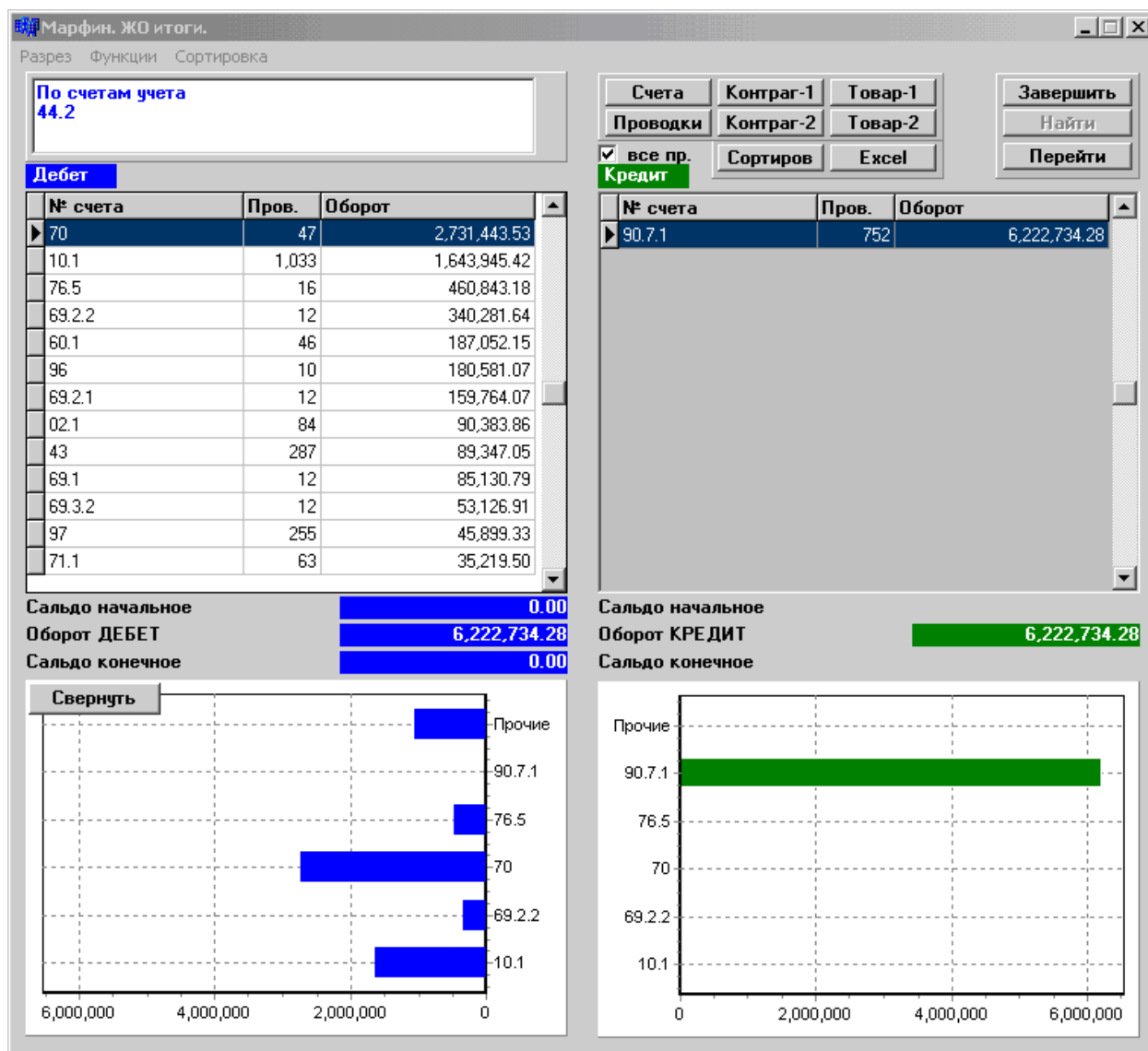


Рис 14. Журнал-ордер по счету 44.2

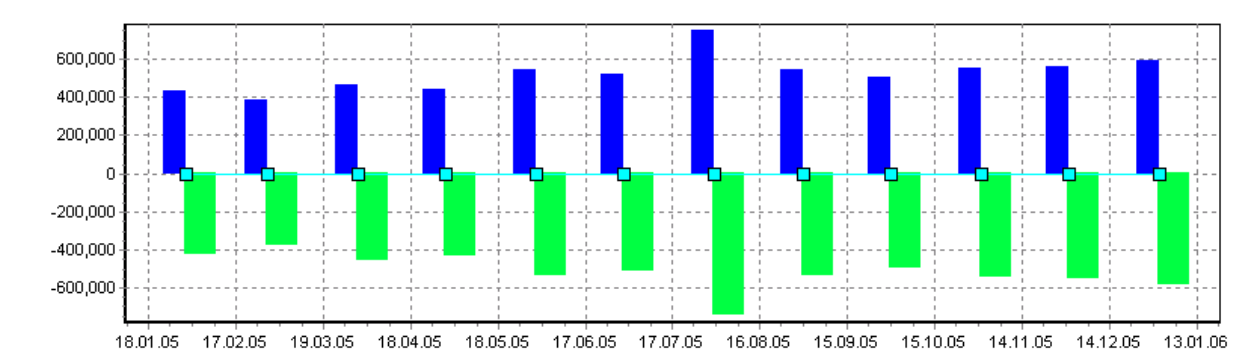


Рис 15. График ежемесячных оборотов по счету 44.2

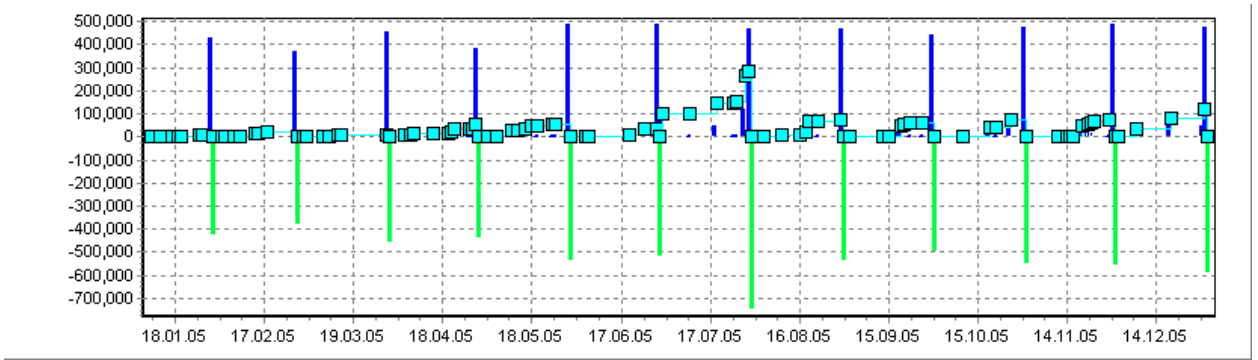


Рис 16. График ежедневных оборотов по счету 44.2

### 2.1.6 Счет 90.1.1 (Выручка не облагаемая ЕНВД)

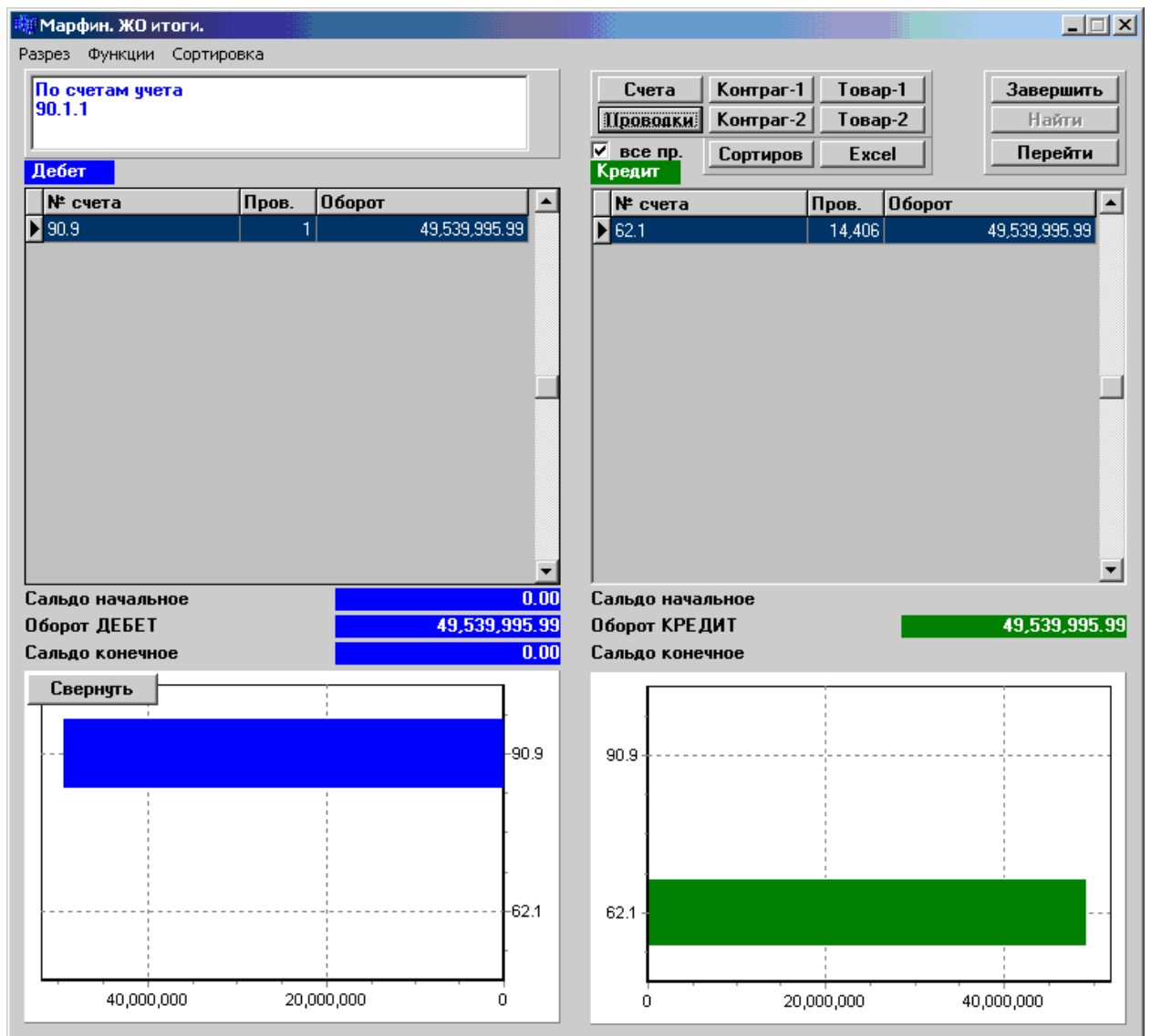


Рис 23. Журнал-ордер по счету 90.1.1

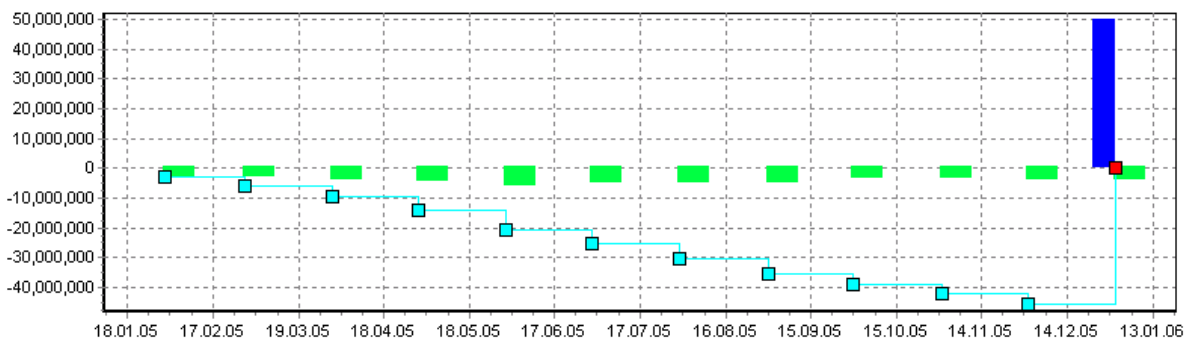


Рис 24. График ежемесячных оборотов по счету 90.1.1

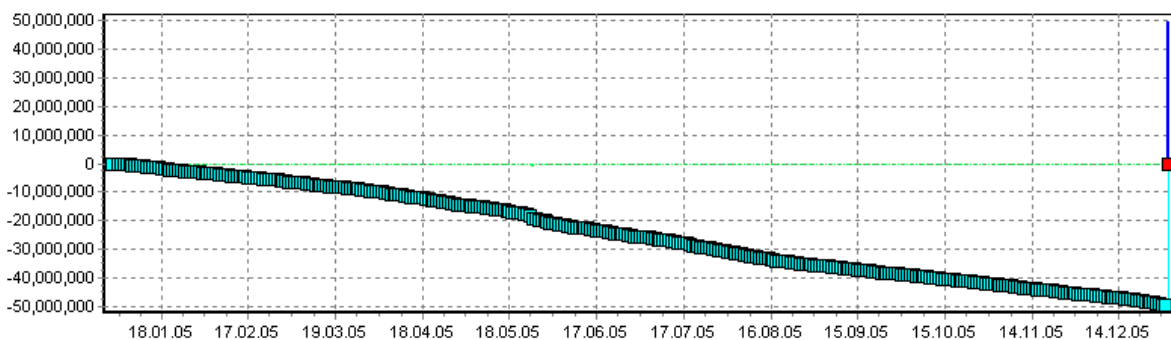


Рис 25. График ежедневных оборотов по счету 90.1.1

Представленная на графиках красная точка не является «проблемной», т.к. отражает нулевое конечное сальдо.

### 2.1.7 Счет 90.2.1 (Себестоимость продукции)

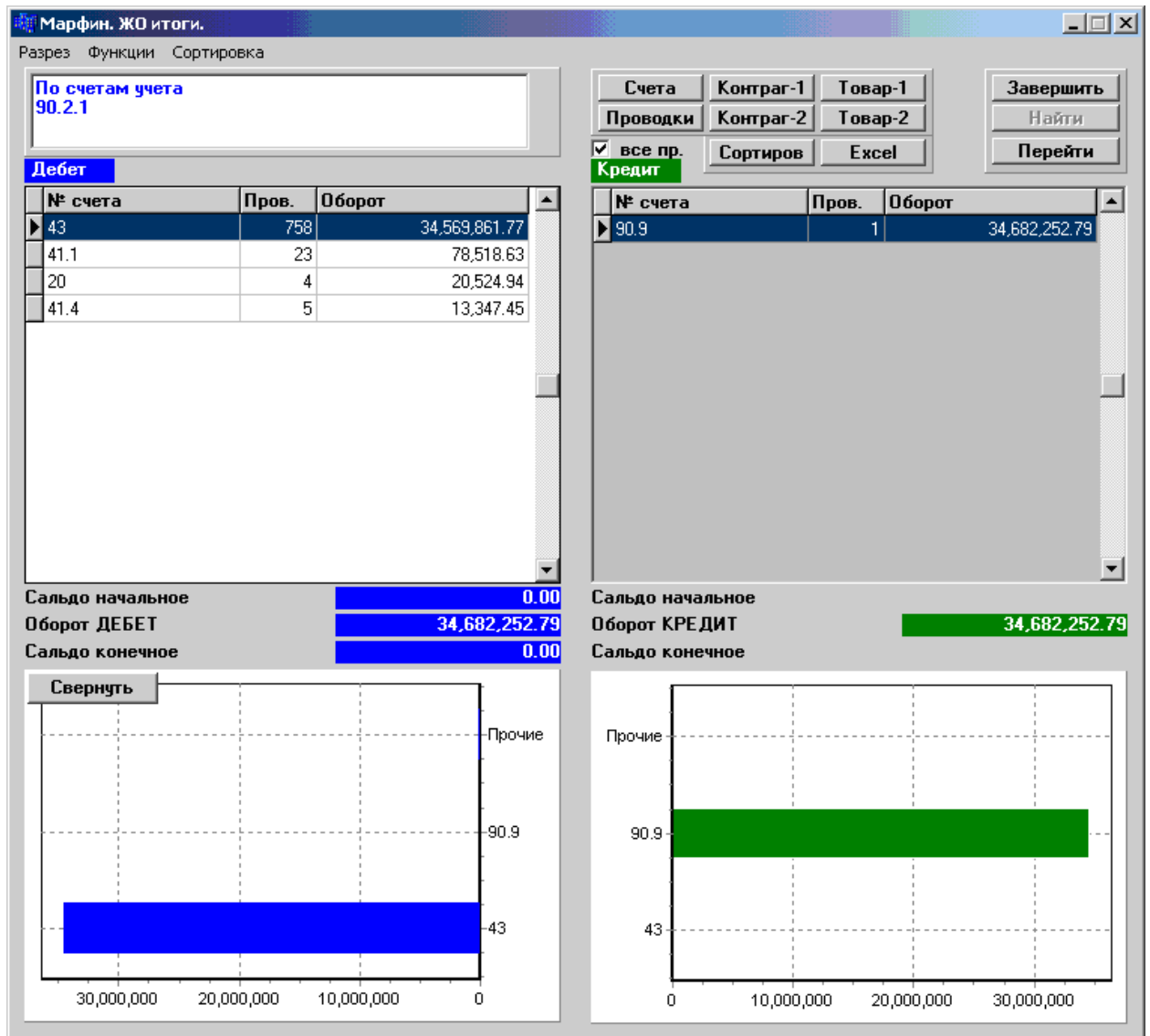


Рис 17. Журнал-ордер по счету 90.2.1

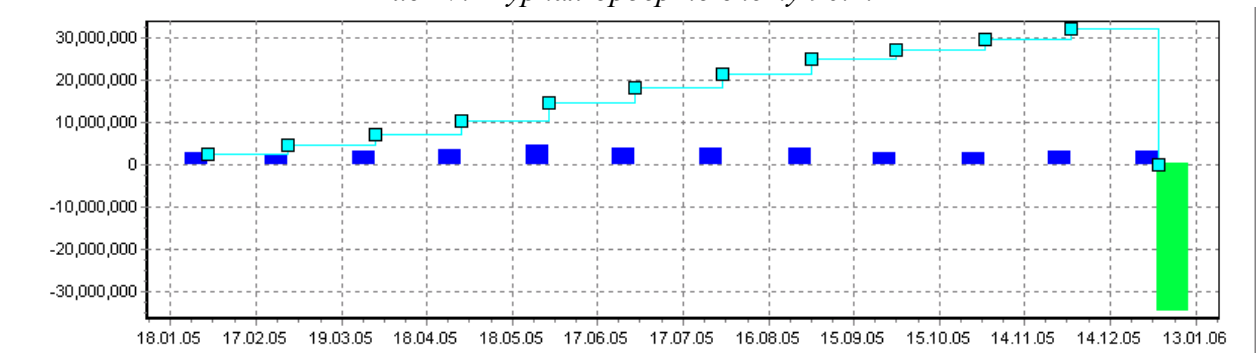


Рис 18. График ежемесячных оборотов по счету 90.2.1

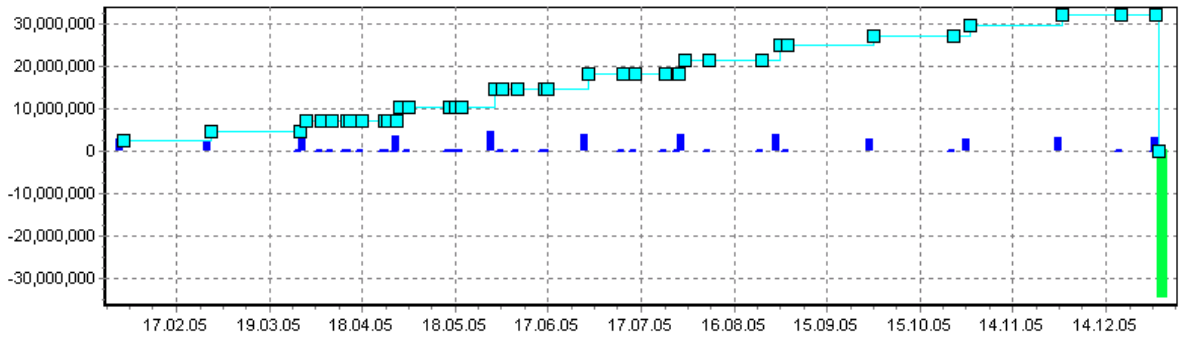


Рис 19. График ежедневных оборотов по счету 90.2.1

### 2.1.8 Счет 90.9 (Прибыль/убыток от продаж)

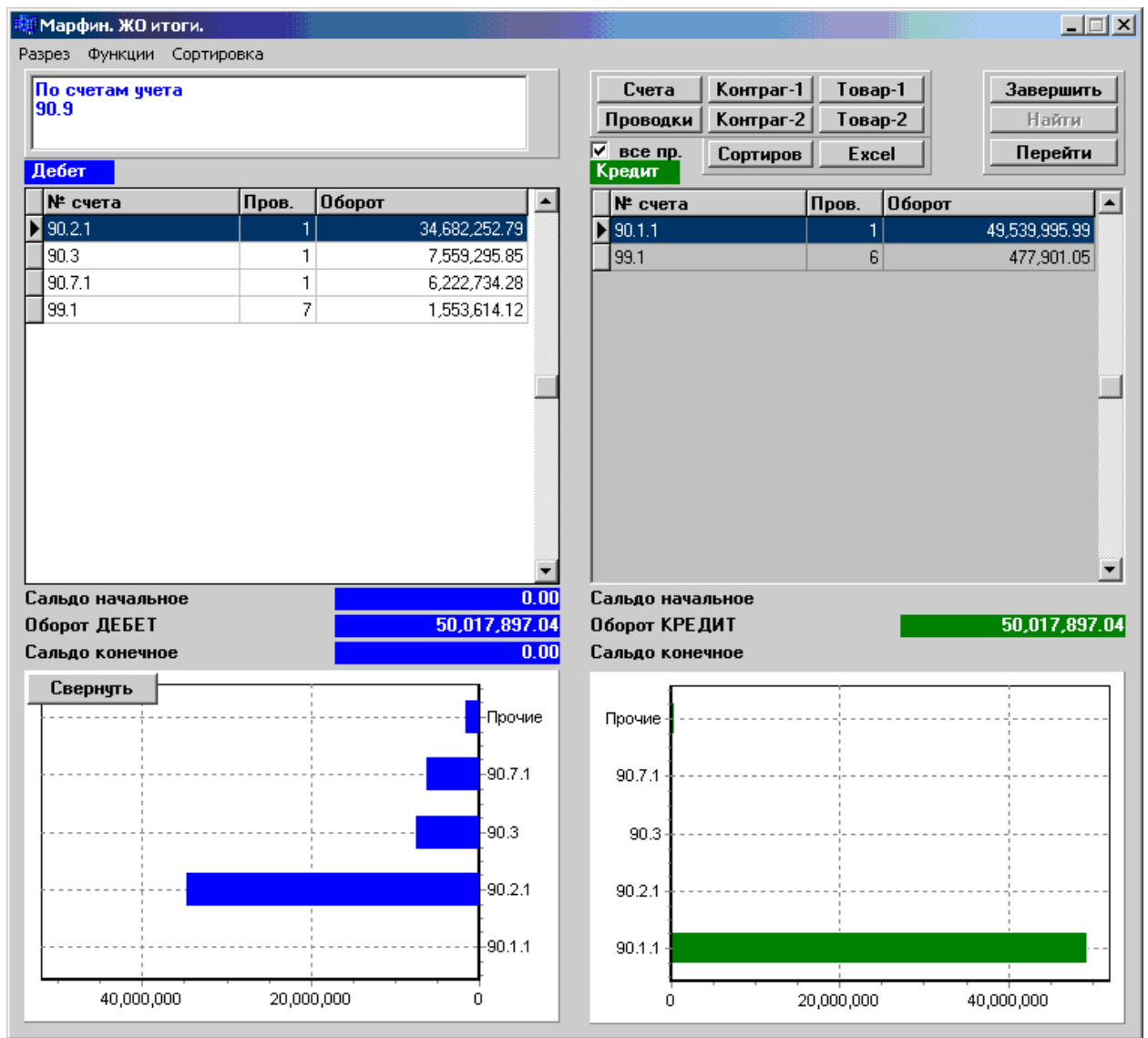


Рис 20. Журнал-ордер по счету 90.9

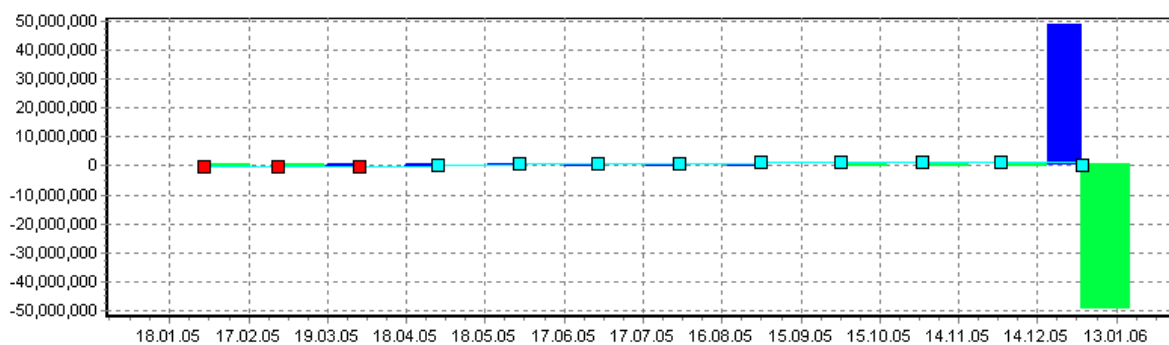


Рис 21. График ежемесячных оборотов по счету 90.9

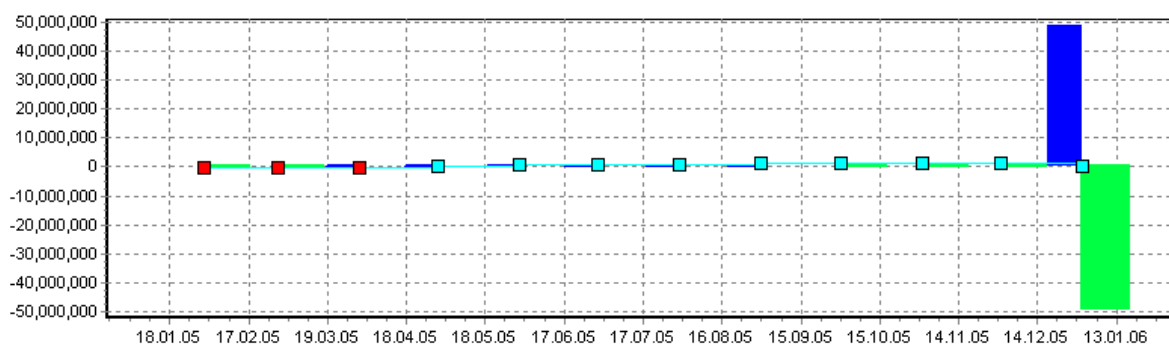


Рис 22. График ежедневных оборотов по счету 90.9

Дата	График ежедневных оборотов		Сальдо
	Дебет	Кредит	
31.01.05	0	183180.95	-183180.95
28.02.05	0	50849.55	-234030.5
31.03.05	13732.31	0	-220298.19
30.04.05	424046.71	0	203748.52
31.05.05	334195.41	0	537943.93
30.06.05	323837.8	0	861781.73
31.07.05	91706.89	0	953488.62
31.08.05	344261.66	0	1297750.28
30.09.05	0	98560.55	1199189.73
31.10.05	0	98207.18	1100982.55
30.11.05	0	47158.03	1053824.52
31.12.05	48486116.26	49539940.78	0

Таблица 4. Ежедневные сальдо и обороты по счету 90.9

Как видно из представленных выше графиков и таблиц, в бухгалтерском учете организации на счете 90.9 отражены как прибыли, так и убытки. Эти периоды могут привлечь повышенное внимание проверяющих.

## 2.1.9 Счет 50.1 (Касса организации в рублях)

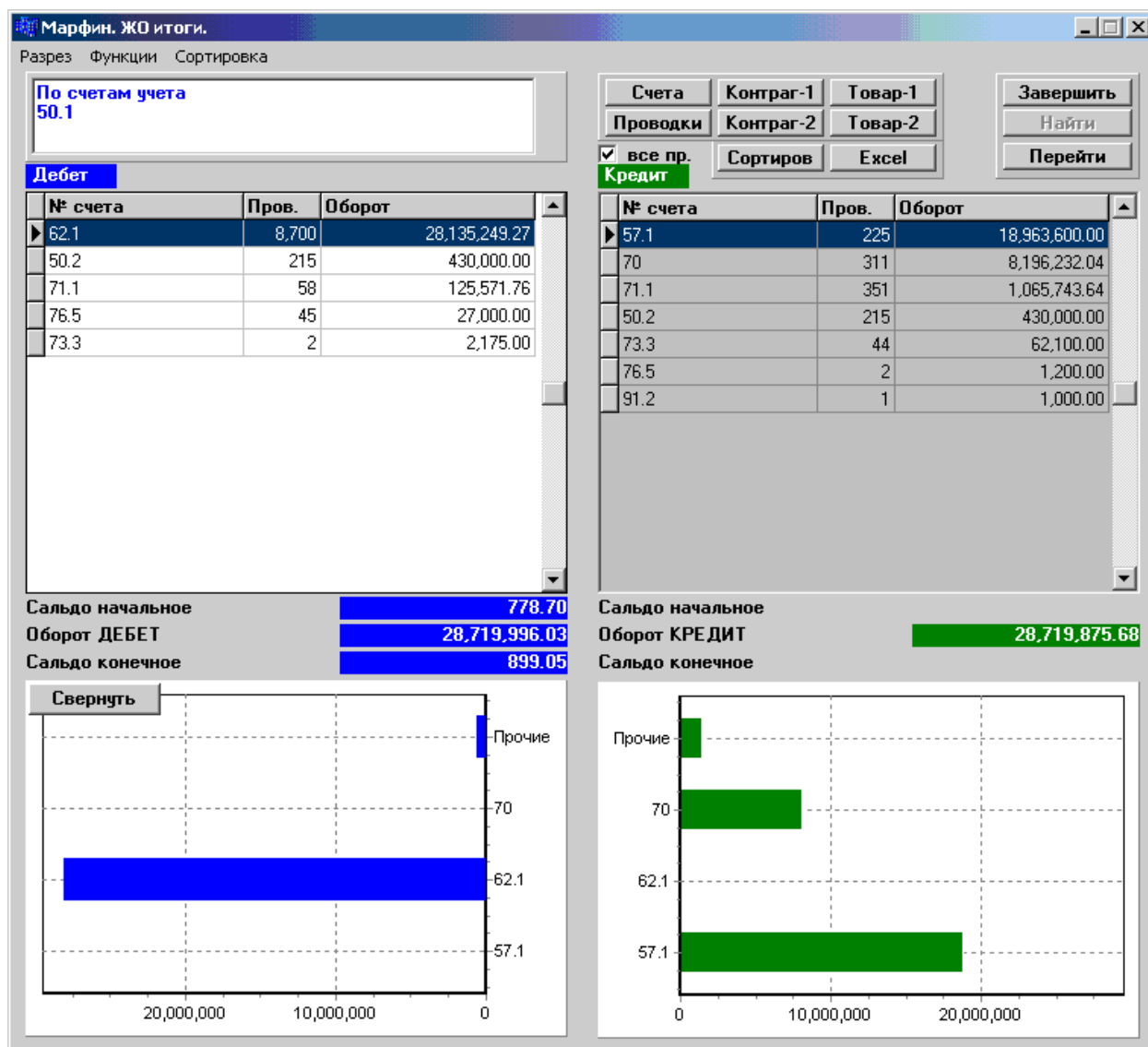


Рис 26. Журнал-ордер по счету 50.1

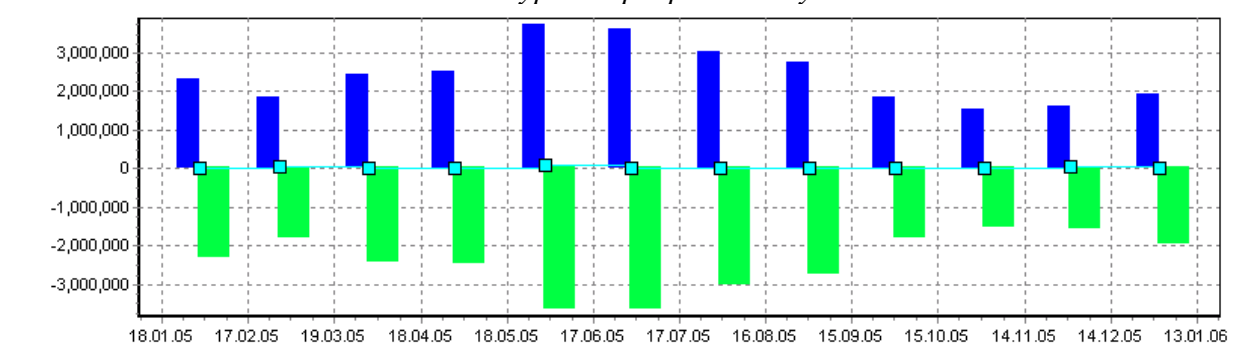


Рис 27. График ежемесячных оборотов по счету 50.1

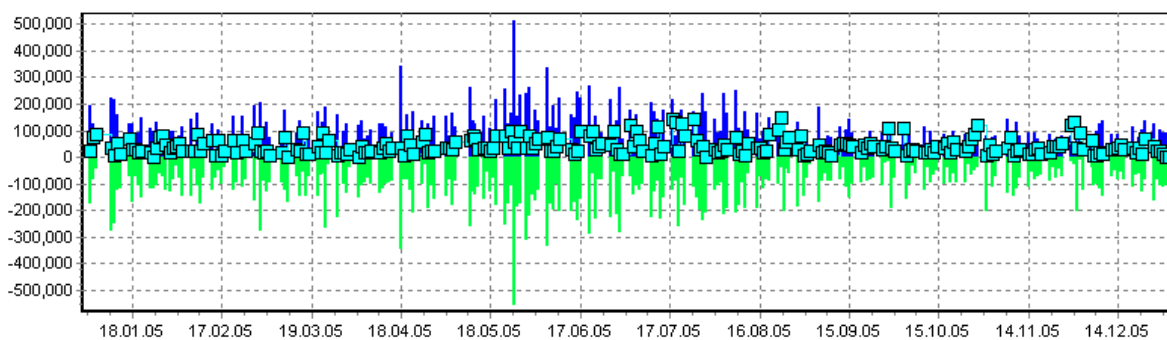


Рис 28. График ежедневных оборотов по счету 50.1

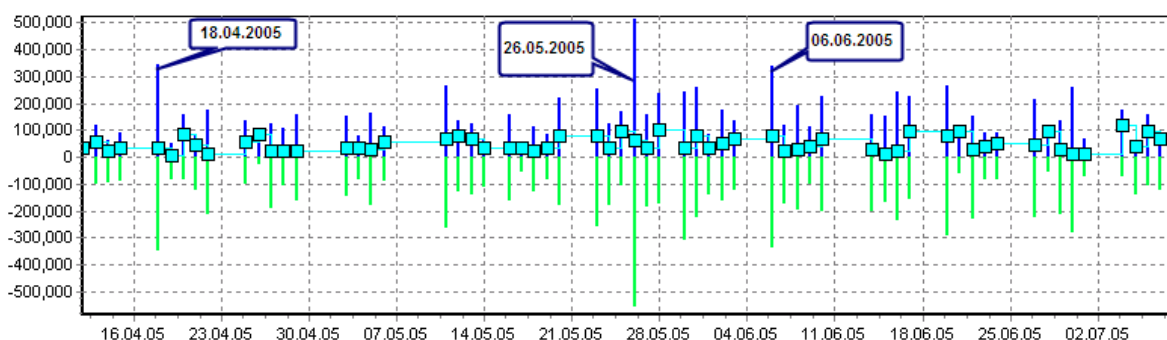


Рис 29. График ежедневных оборотов по счету 50.1 с детализацией на период

Таблица ежедневных остатков и оборотов по счету 50.1 для сверки с кассовой книгой представлена в приложении 2.

### 2.1.10 Счет 50.2 (Операционная касса)

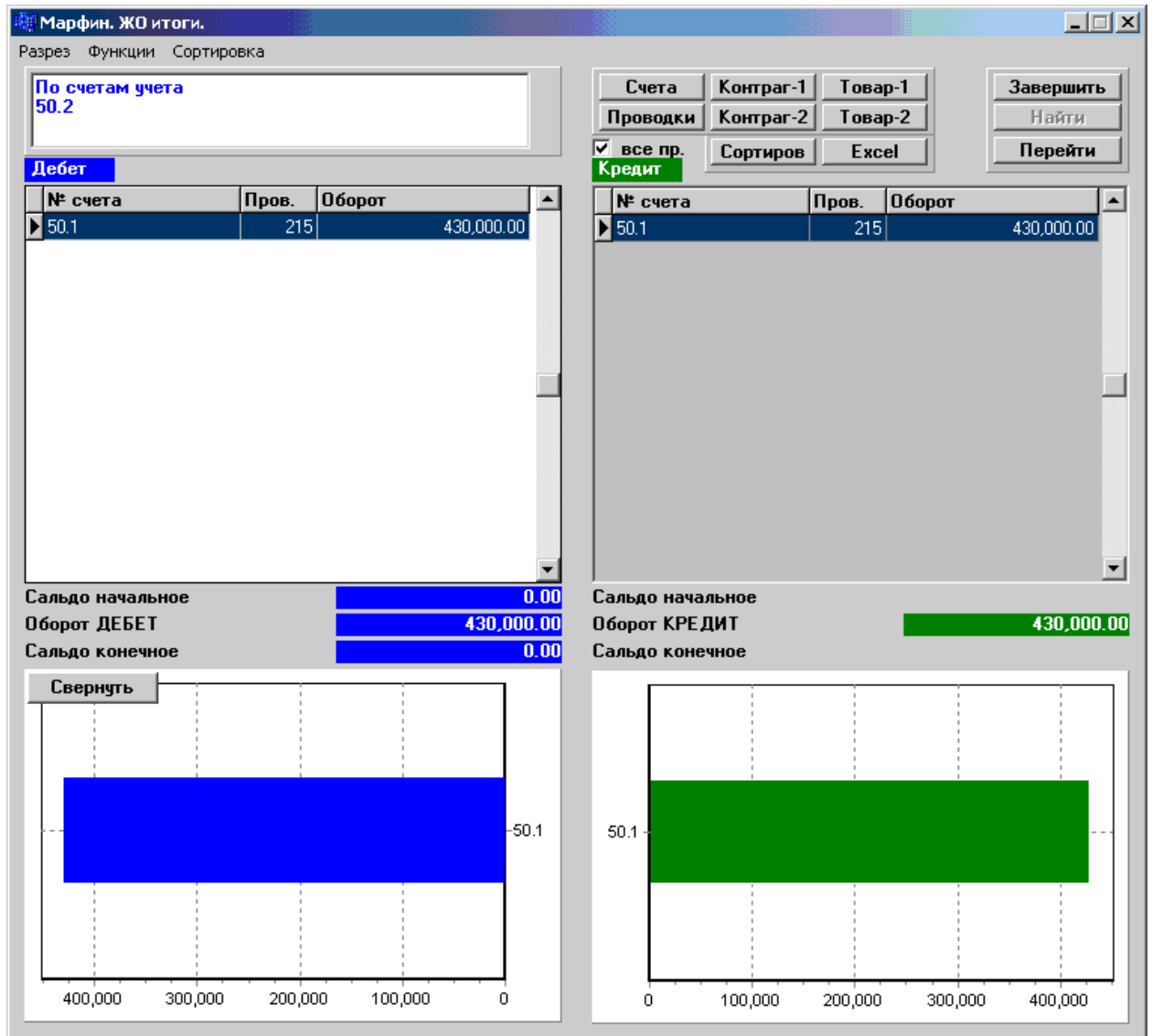


Рис 30. Журнал-ордер по счету 50.2

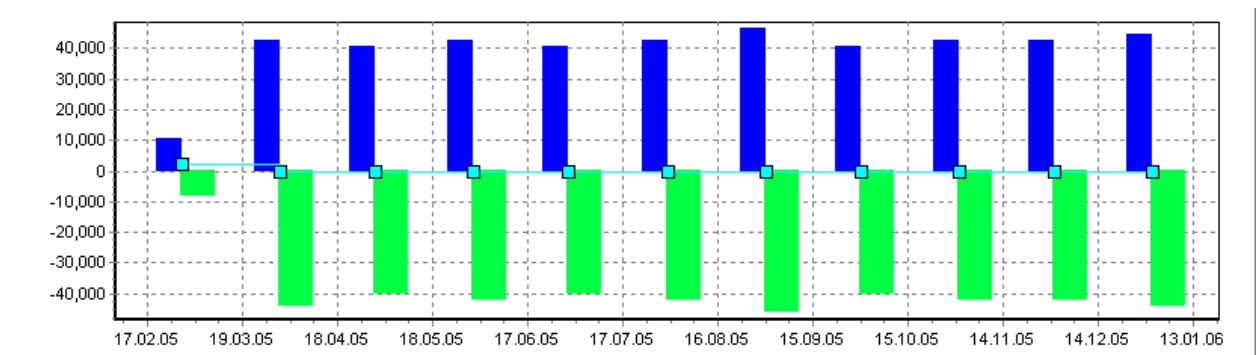


Рис 31. График ежемесячных оборотов по счету 50.2

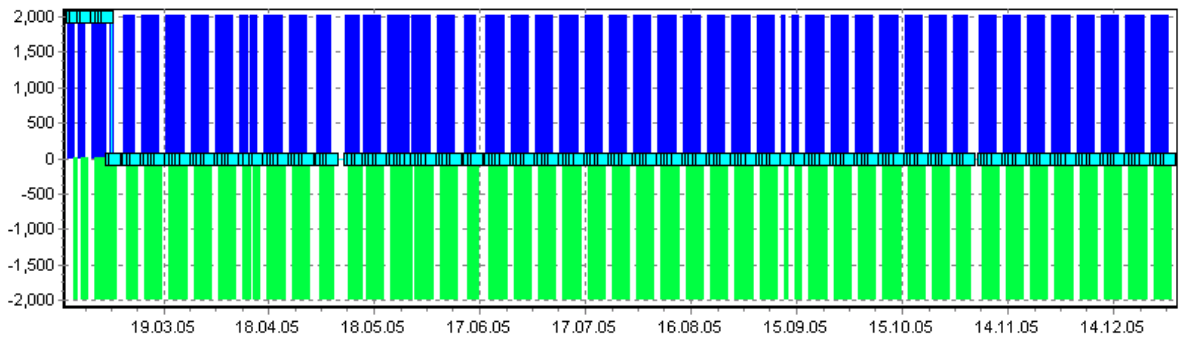


Рис 32. График ежедневных оборотов по счету 50.2

Таблица ежедневных остатков и оборотов по счету 50.2 для сверки с кассовой книгой представлена в приложении 3.

### 2.1.11 Счет 51 (Расчетный счет)

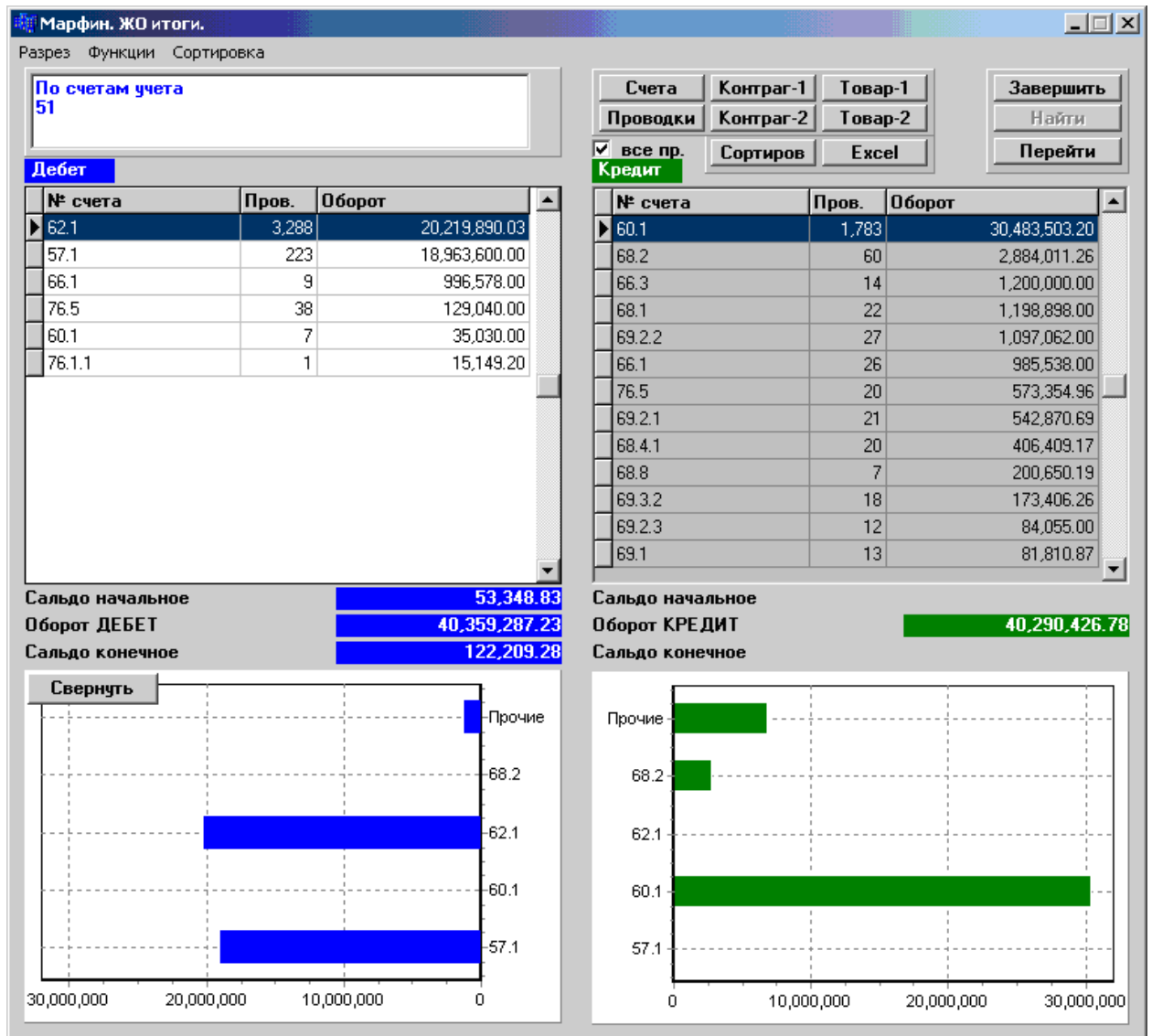


Рис 33. Журнал-ордер по счету 51

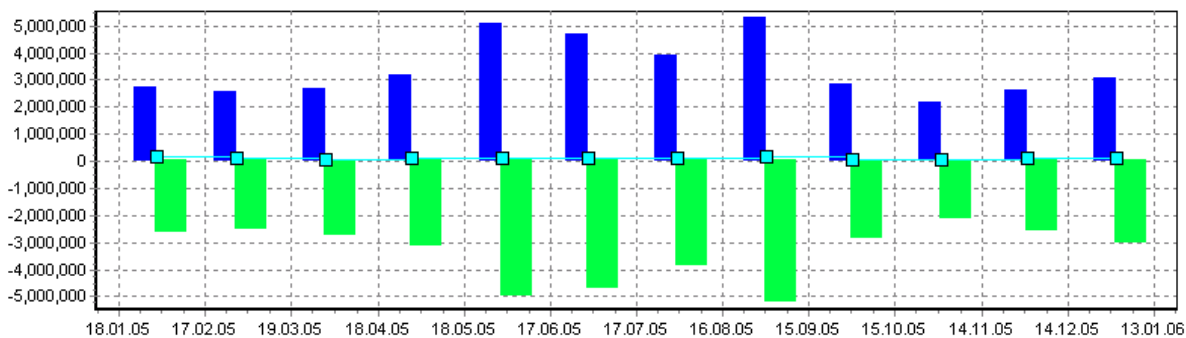


Рис 34. График ежемесячных оборотов по счету 51

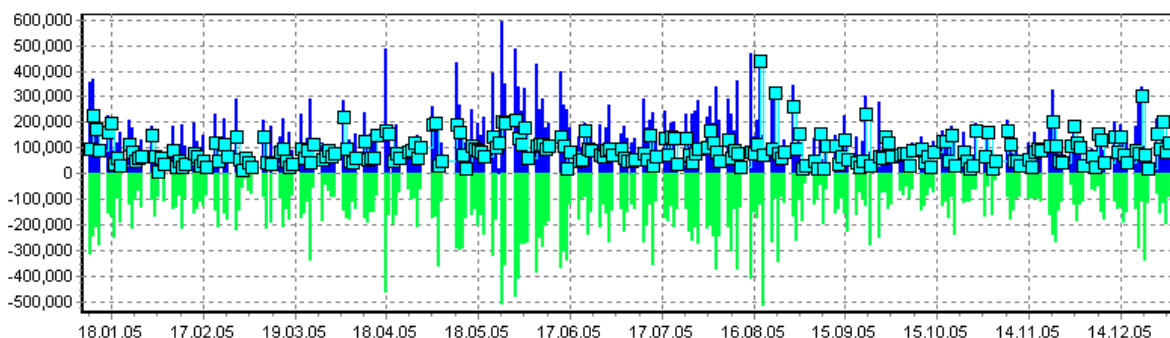


Рис 35. График ежедневных оборотов по счету 51

Таблица ежедневных остатков и оборотов по счету 51 для сверки с выписками банка представлена в приложении 4.

## 2.2 Счета расчетов с контрагентами

### 2.2.1 Счет 60.1 (Расчеты с поставщиками в рублях)

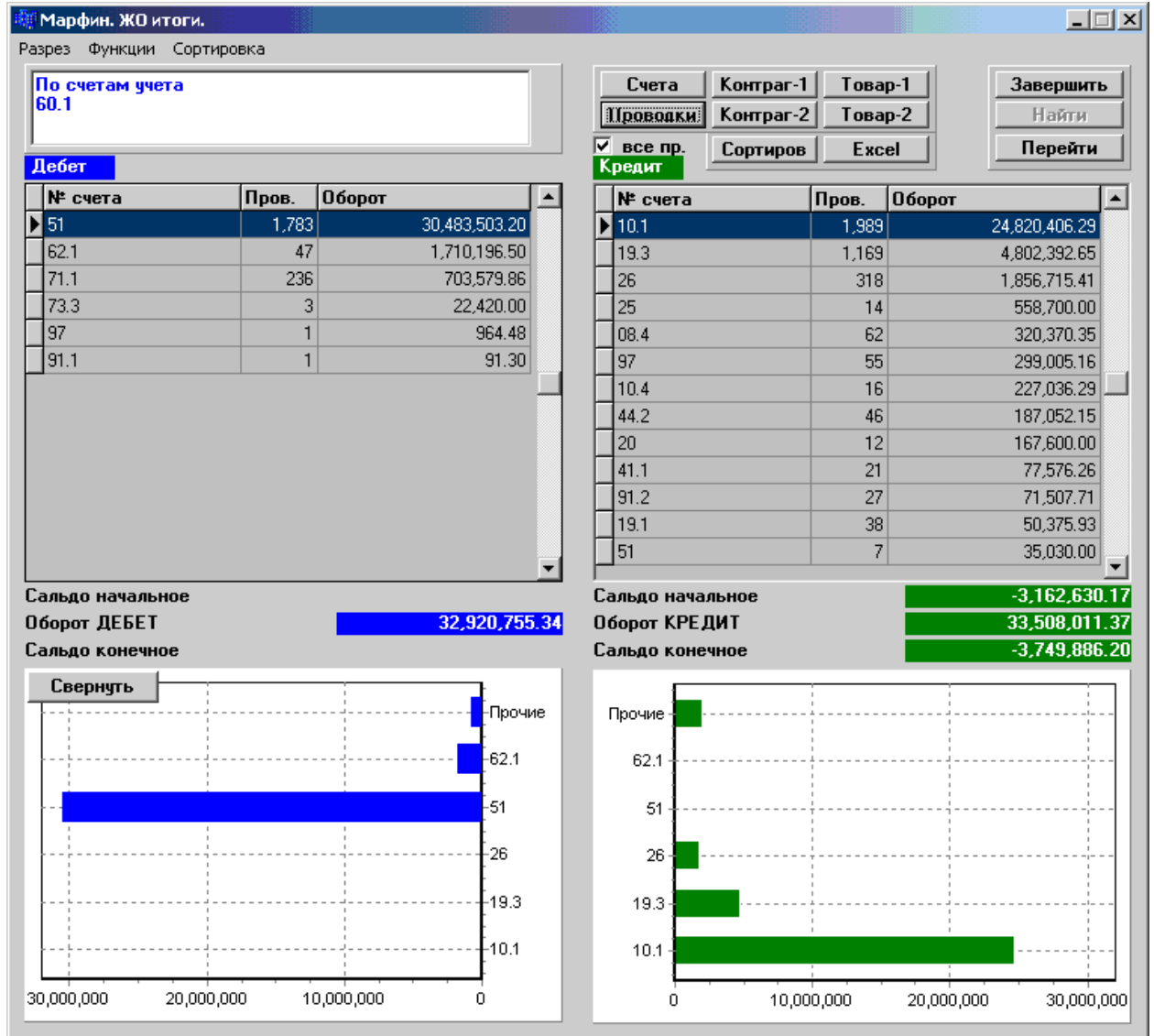


Рис 36. Журнал-ордер по счету 60.1

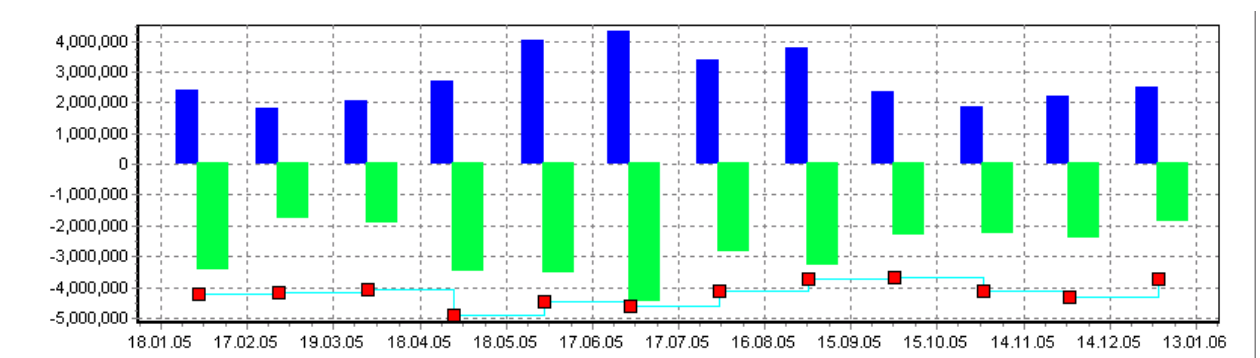


Рис 37. График ежемесячных оборотов по счету 60.1

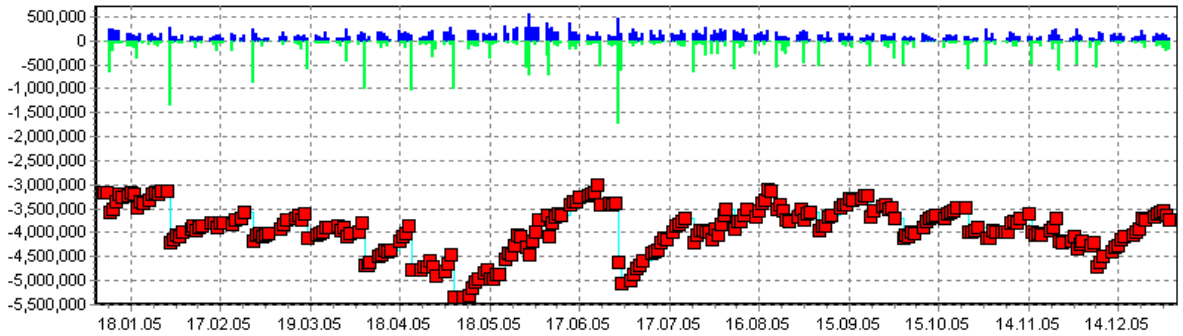


Рис 38. График ежедневных оборотов по счету 60.1

Таблица ежедневных остатков и оборотов по счету 60.1 представлена в приложении 5.

### 2.2.2 Счет 62.1 (Расчеты с покупателями в рублях)

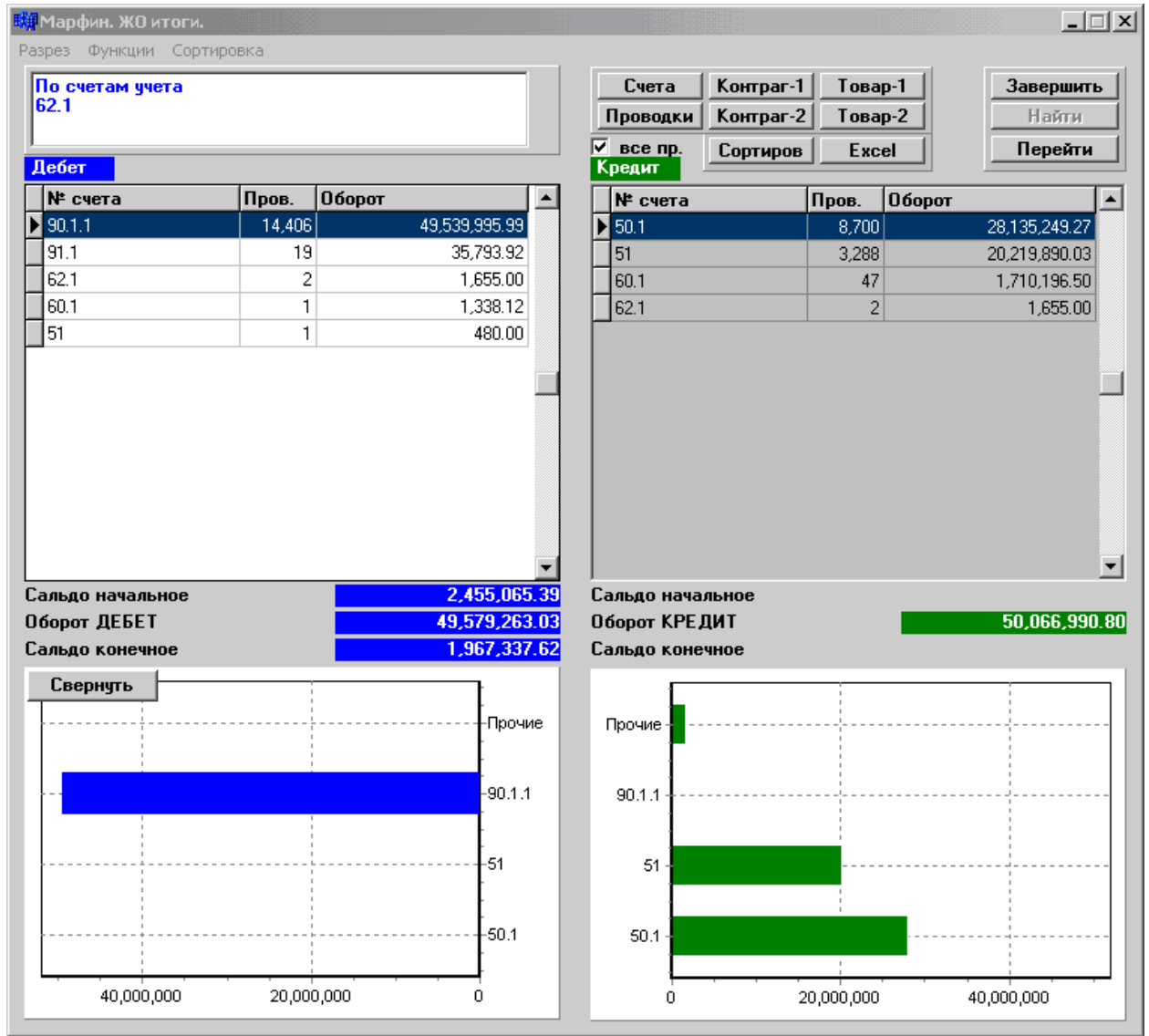


Рис 39. Журнал-ордер по счету 62.1

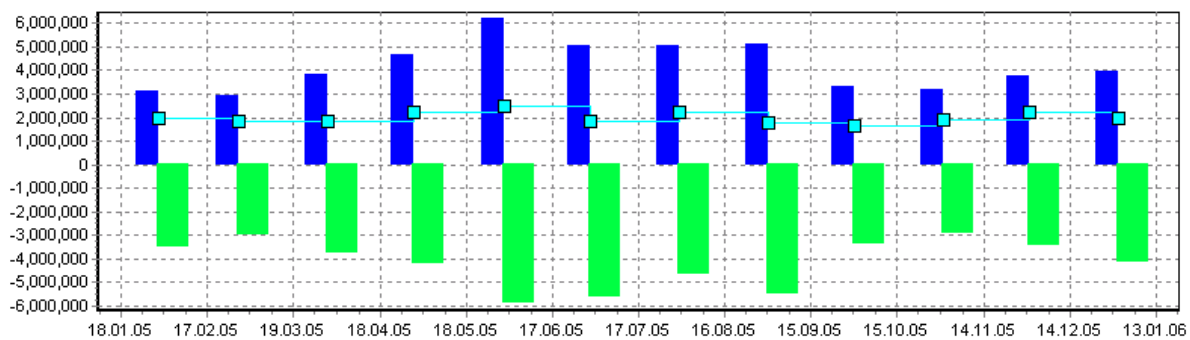


Рис 40. График ежемесячных оборотов по счету 62.1

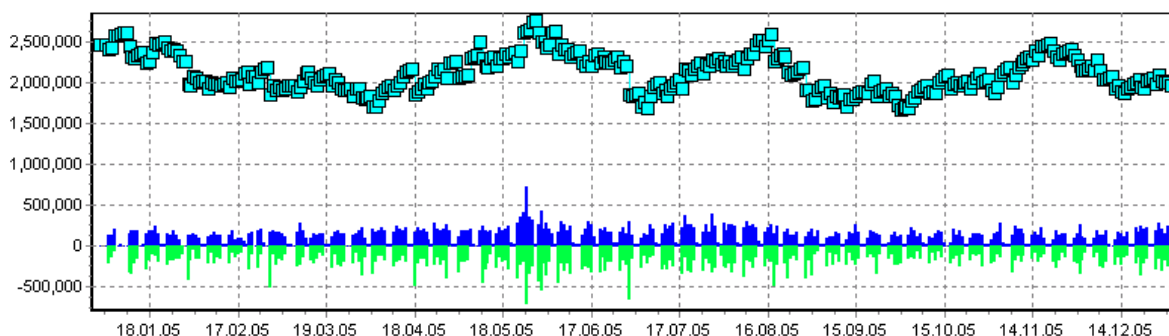


Рис 41. График ежедневных оборотов по счету 62.1

Таблица ежедневных остатков и оборотов по счету 62.1 представлена в приложении 6.

### 3. Дублирование наименований

Перечень кандидатов на дублирование наименований контрагентов:

**\*АВТОПОЗКОВ\***

АВТОПОЗКОВ ПОК.2505 ХЮ #...54.

АВТОПОЗКОВ #...54

---

**\*АДМ\***

АДМ.РЯЗАНОВСКОГО С/О #...001

АДМ.РЯЗАНОВСКОГО С/О ПОК #...001

---

**\*БИЭЛЬ\***

БИЭЛЬ М-Н ДЕЛИКАТЕСЫ А 839РЕ #...539.

БИЭЛЬ ОСТАНОВКА 902 РЕАЛ ПЛ #...539

---

**\*ВЕСТА\***

ВЕСТА ПГ168 ФАКТ #...980

ВЕСТА + ПОК. ПГ 090 #...980/...001

---

**\*ВЕСТЕРОН\***

ВЕСТЕРОН 1648 #...171.

ВЕСТЕРОН #...171

---

**\*ВСК\***

ВСК МО2123 #...574.

ВСК-МОСКВА #...574

---

**\*ВЭРЕНТЛОК\***

ВЭРЕНТЛОК #...730.

ВЭРЕНТЛОК ...730.

---

**\*ГРАН\***

ГРАН Х1604 #...001

ГРАН #...001

---

**\*ДИМЕНС\***

ДИМЕНС #...001

ДИМЕНС ...001

---

**\*ДИОРИ\***

ДИОРИ ТРЕЙД #...001

ДИОРИ ТРЕЙД ...001

---

**\*ДИРАКС\***

ДИРАКС #...983

ДИРАКС ...983

Полный перечень кандидатов на дублирование наименований контрагентов представлен в приложении 7.

## 4. Проблемные контрагенты и проводки

Мы рекомендуем Заказчику проверить наличие необходимых первичных документов, подкрепляющих проводки с этими контрагентами.

### Контрагент 1

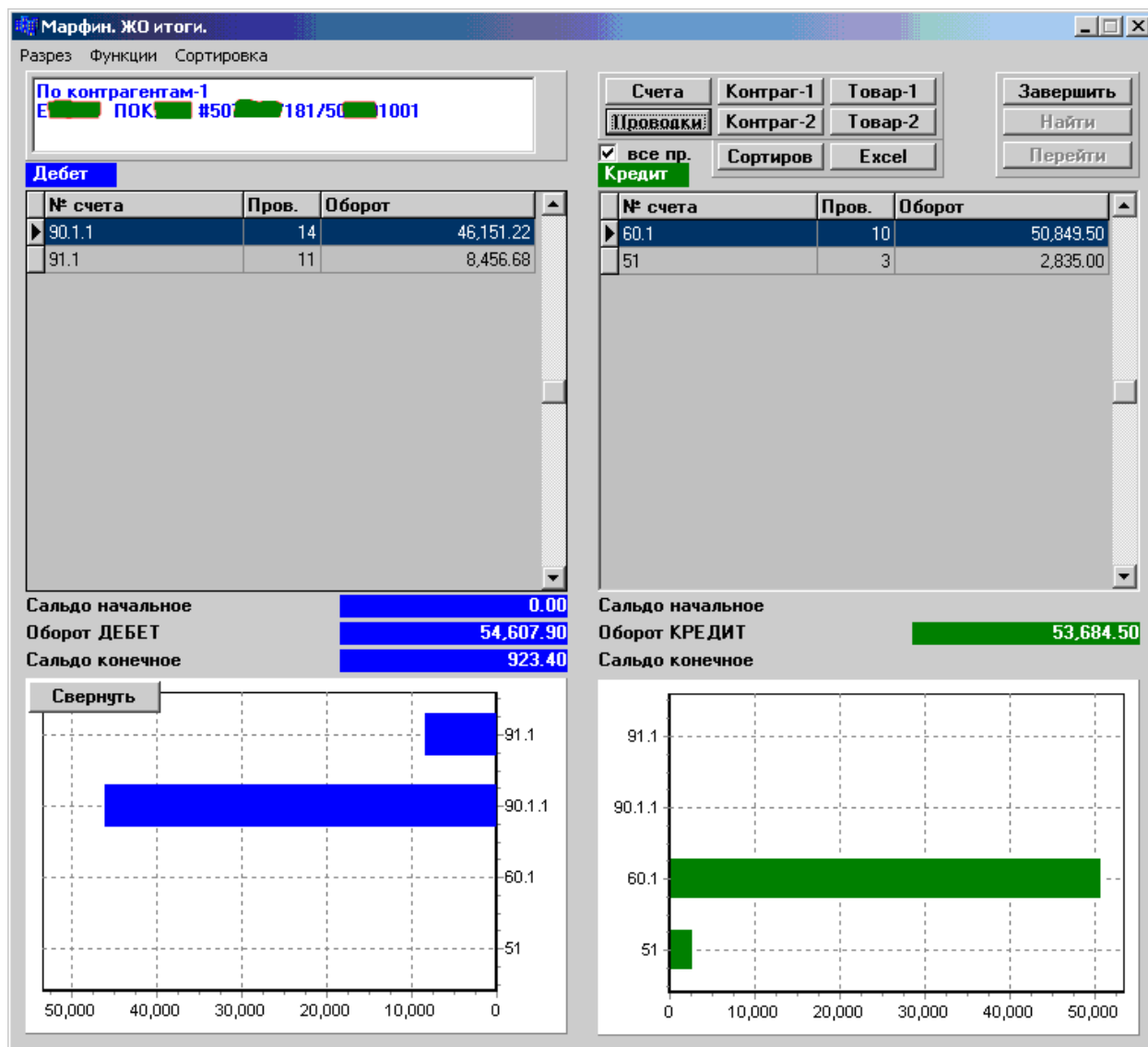


Рис 42. Журнал-ордер контрагента 1 в разрезе счетов учета

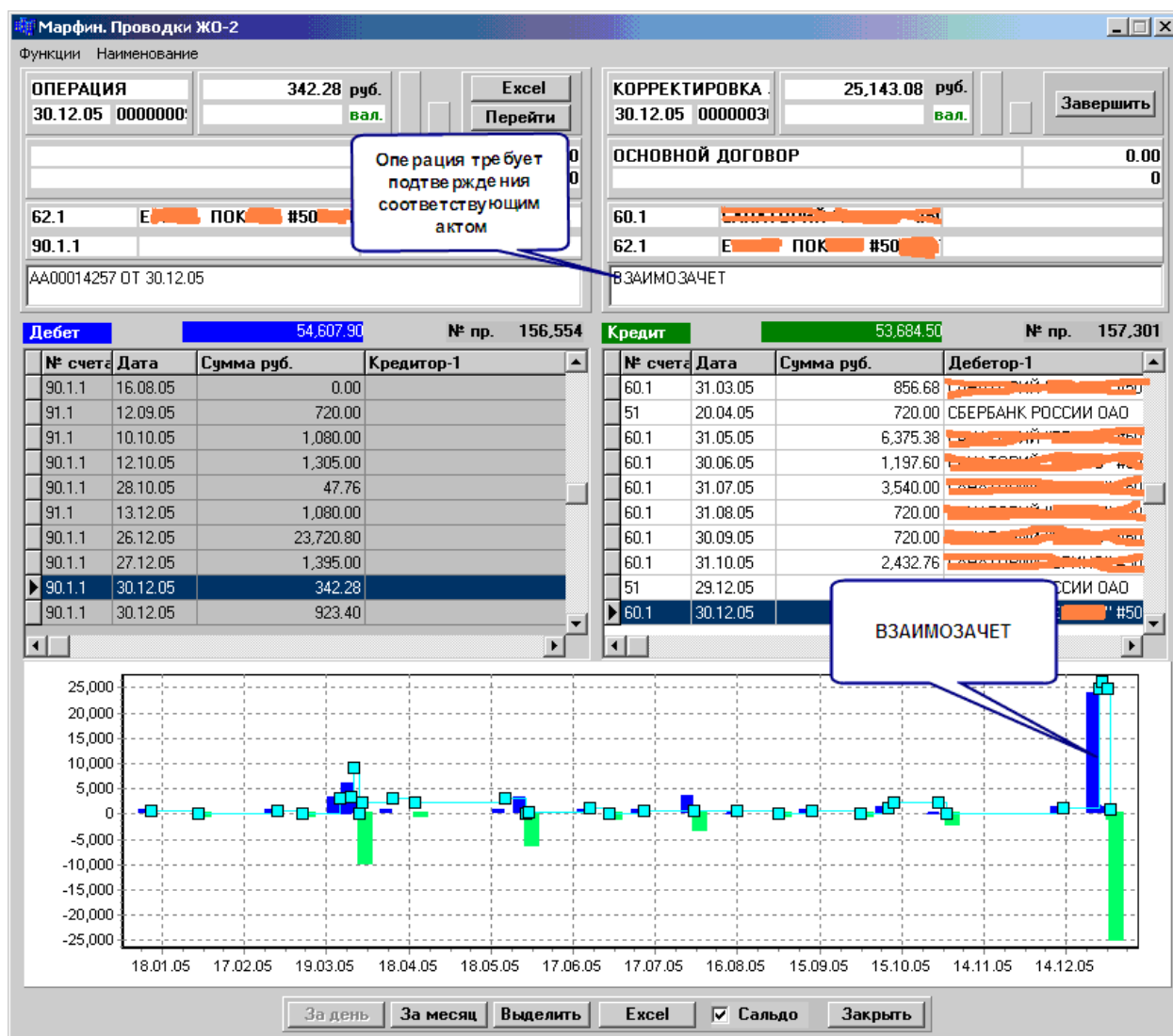


Рис 43. Журнал-ордер контрагента 1 в разрезе проводок

## Контрагент 2

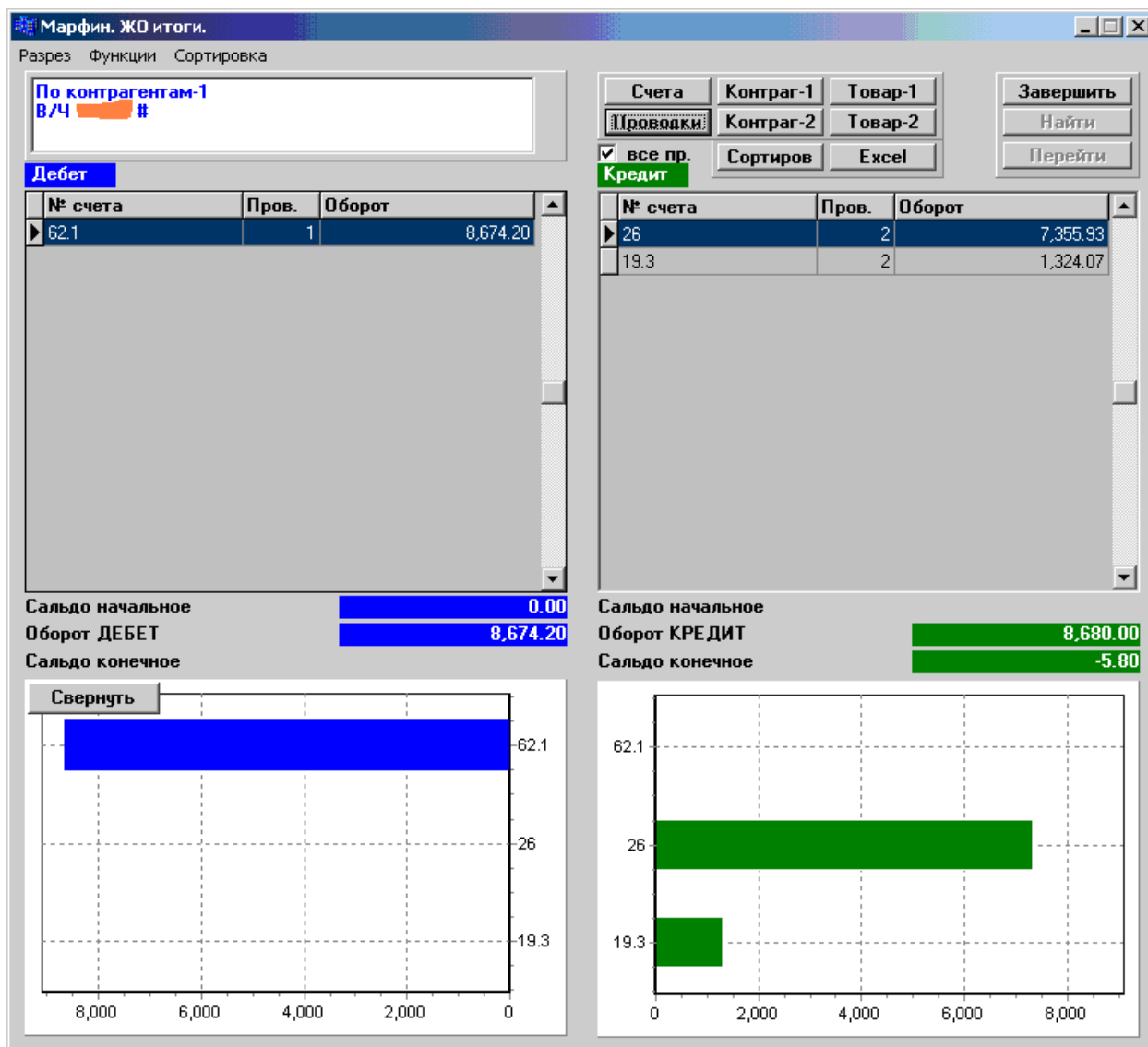


Рис 44. Журнал-ордер контрагента 2 в разрезе счетов учета

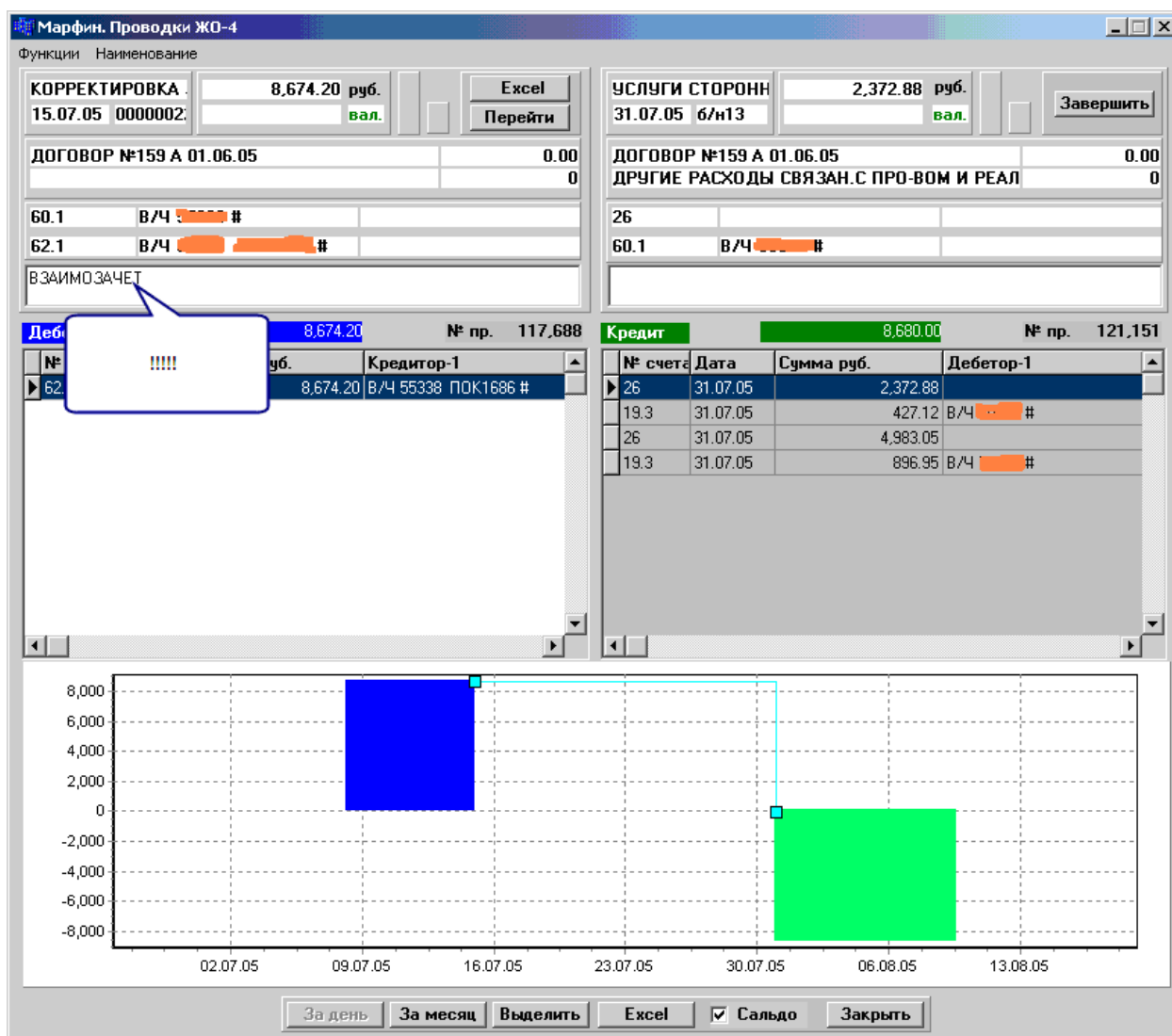


Рис 45. Журнал-ордер контрагента 2 в разрезе проводок

### Контрагент 3

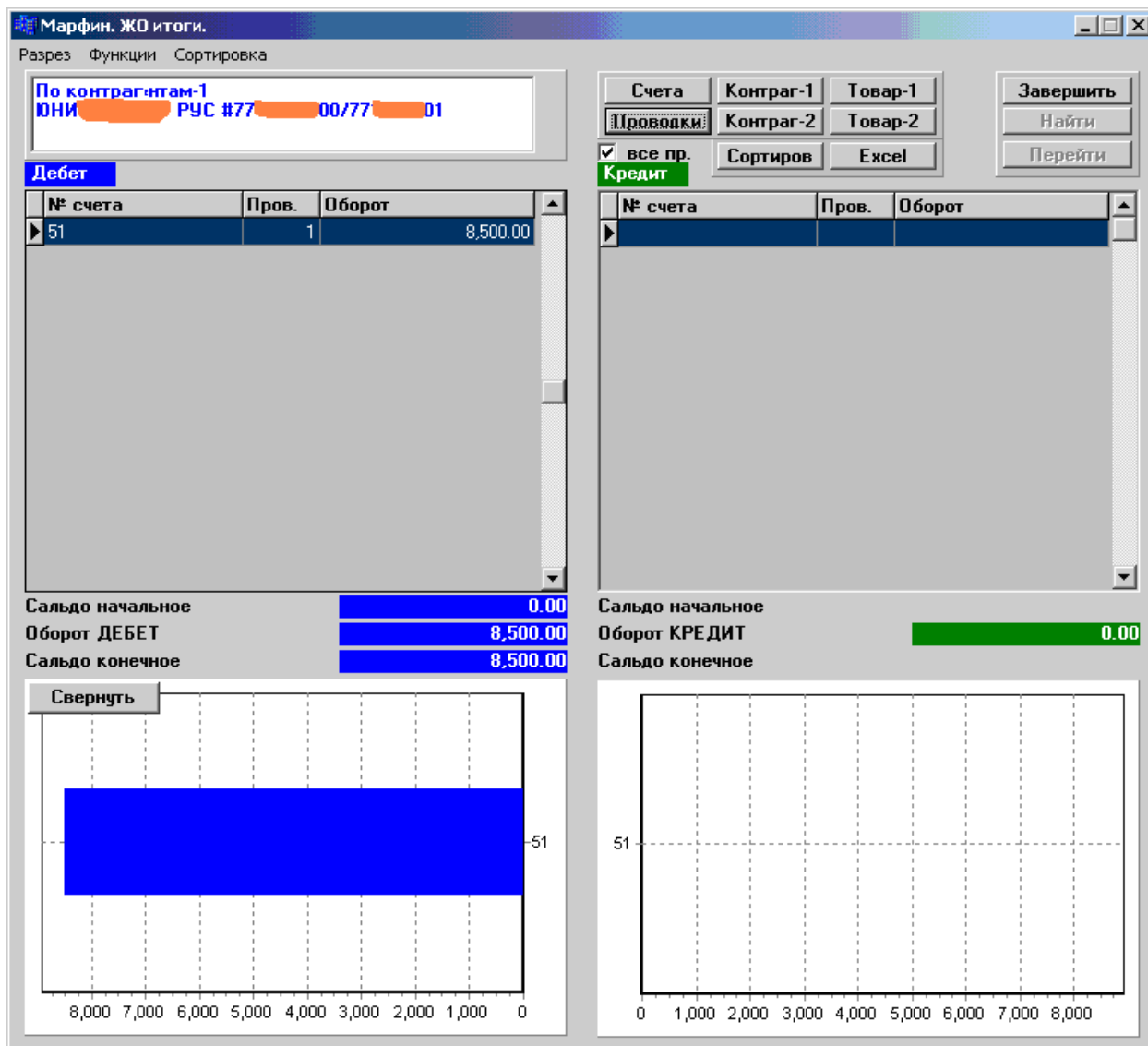


Рис 48. Журнал-ордер контрагента 3 в разрезе счетов учета

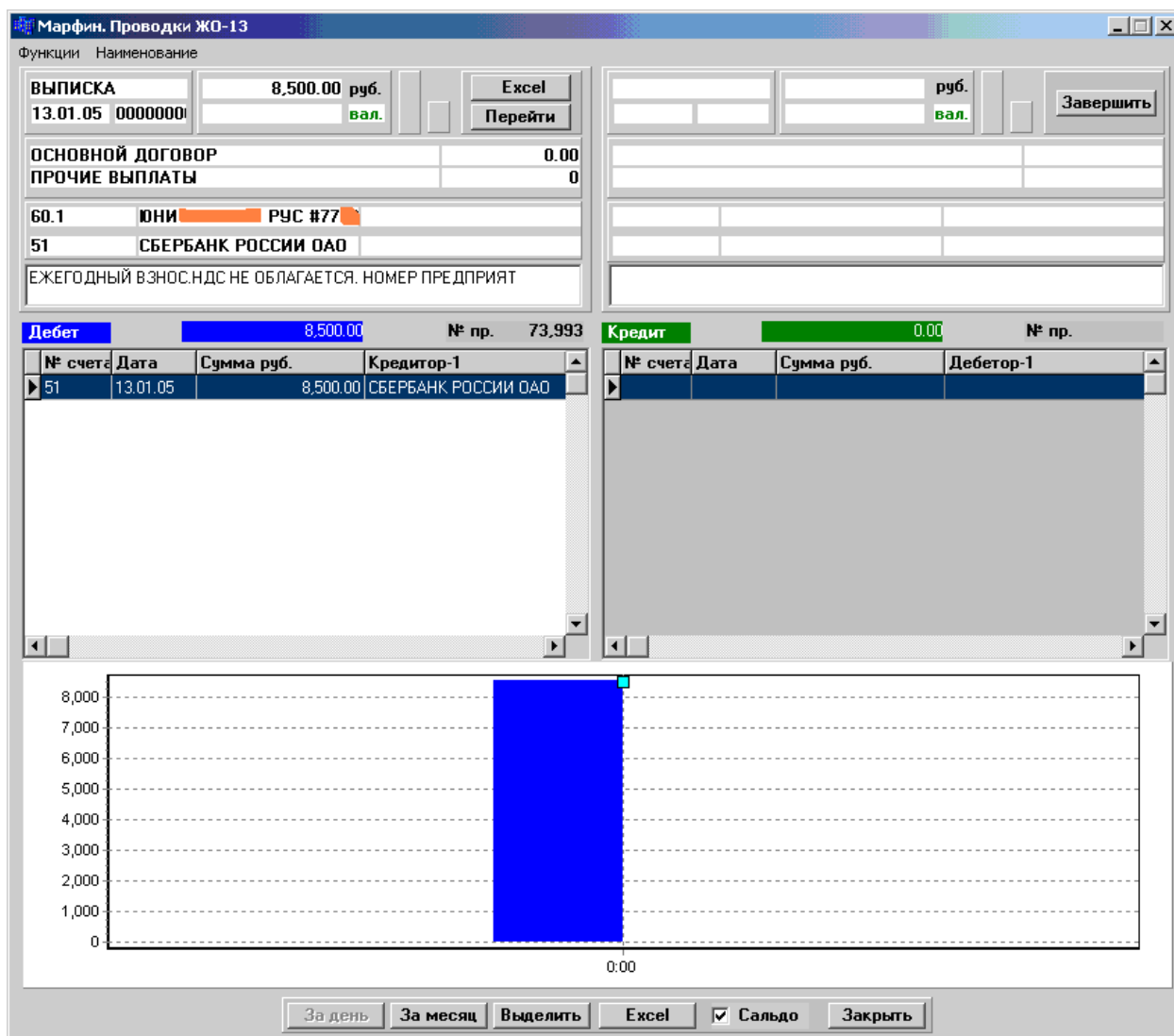


Рис 49. Журнал-ордер контрагента 3 в разрезе проводок

## Контрагент 4

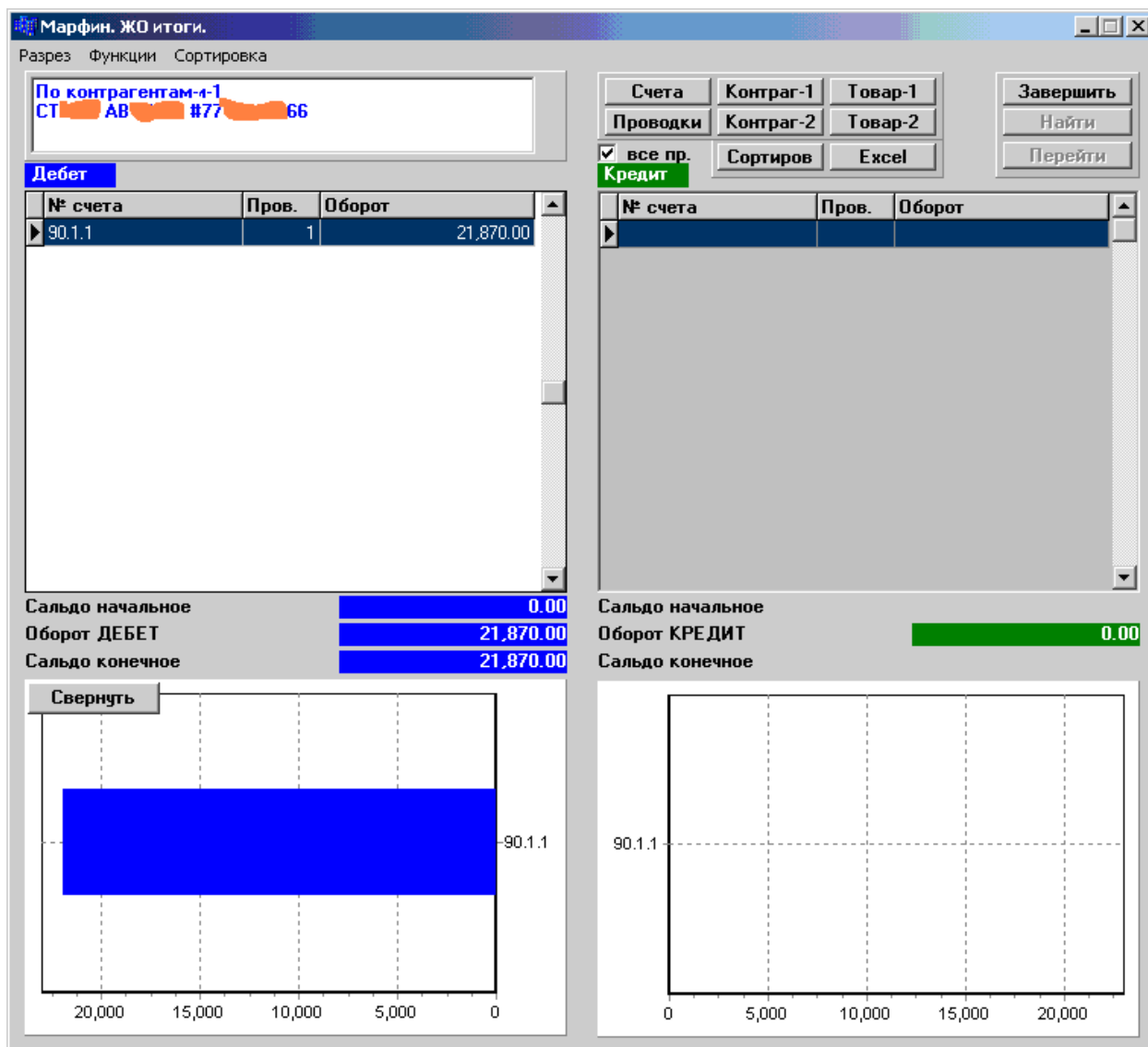


Рис 50. Журнал-ордер контрагента 4 в разрезе счетов учета

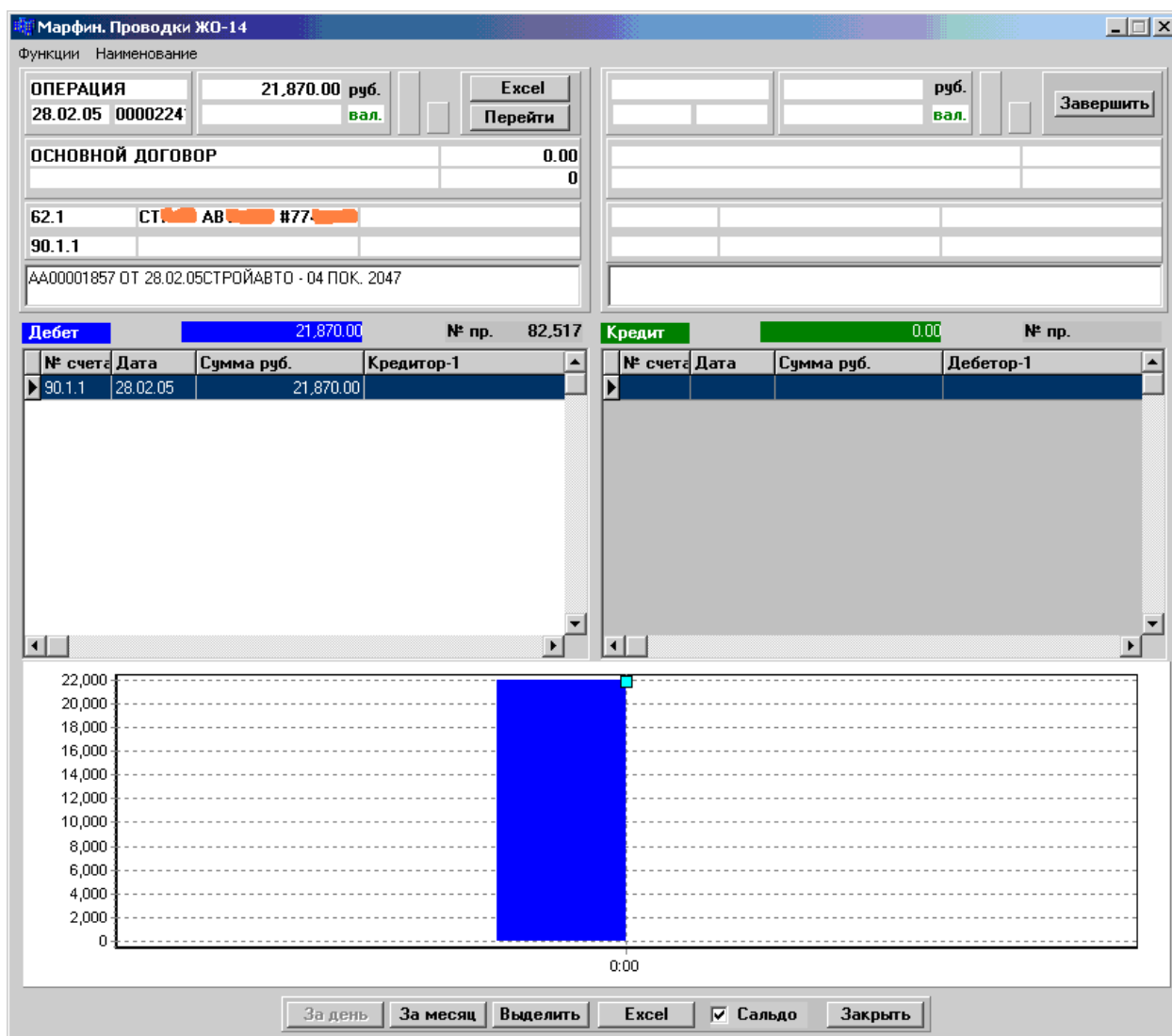


Рис 51. Журнал-ордер контрагента 4 в разрезе проводок

## Контрагент 5

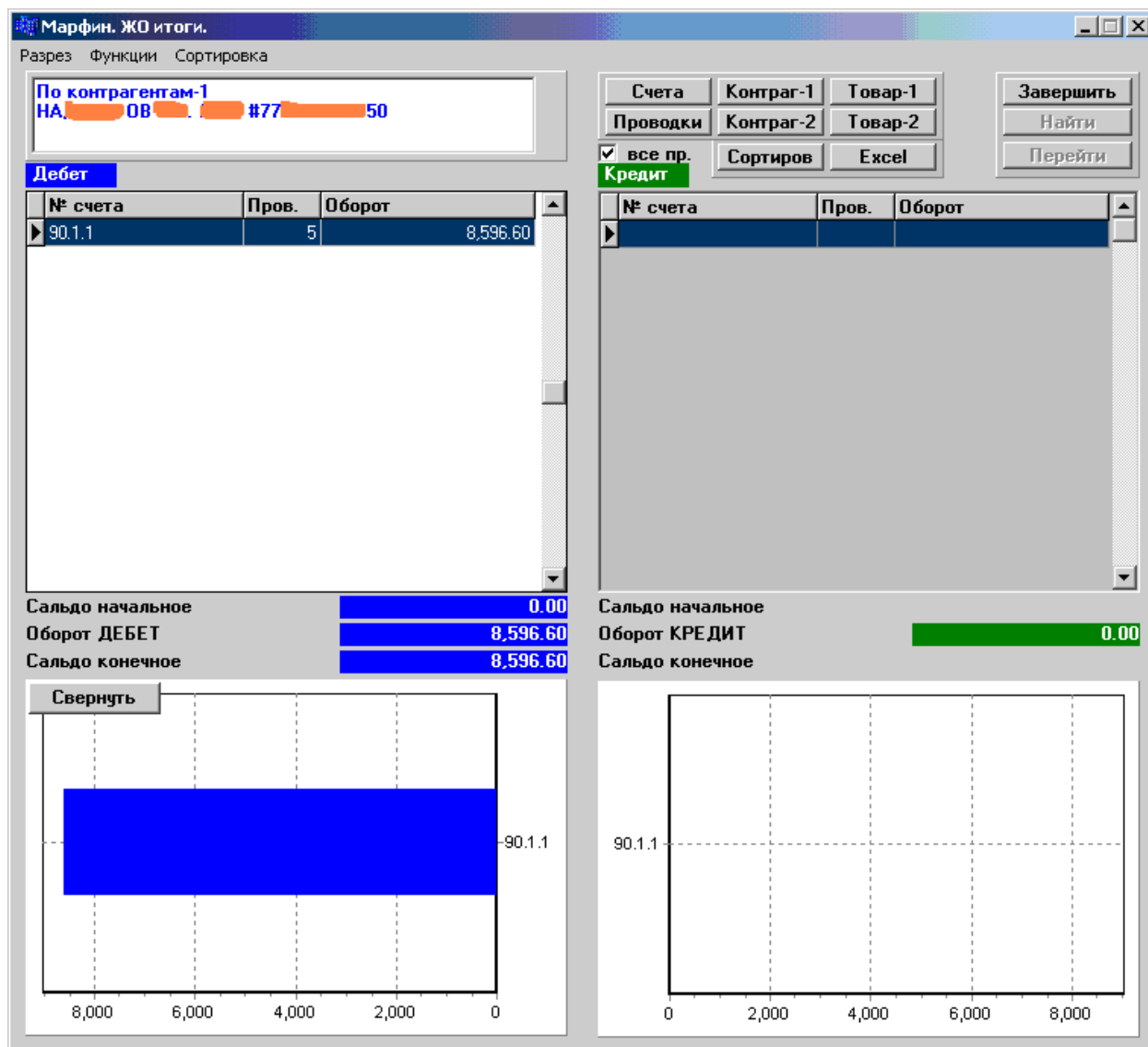


Рис 52. Журнал-ордер контрагента 5 в разрезе счетов учета

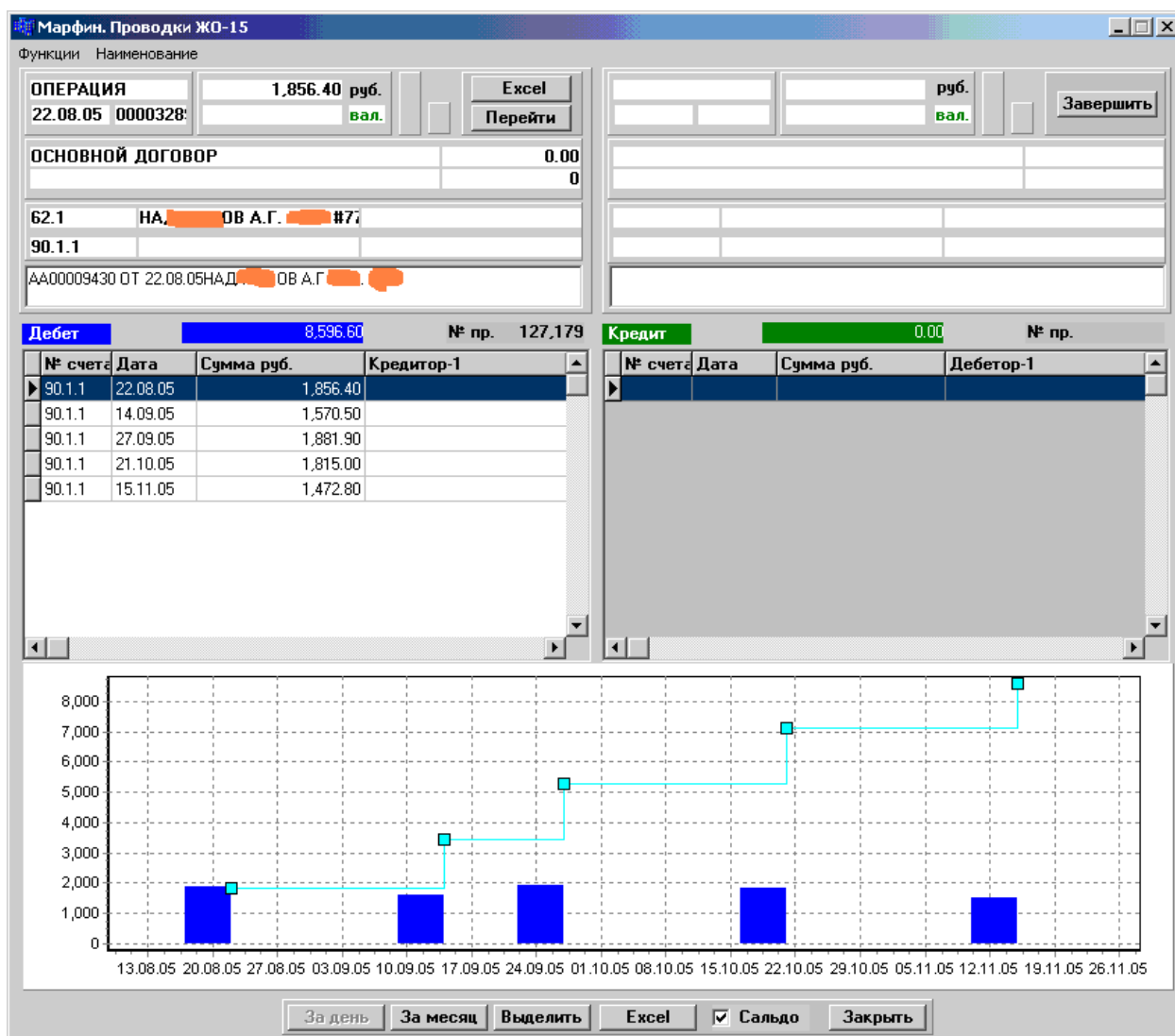


Рис 53. Журнал-ордер контрагента 5 в разрезе проводок

## Контрагент 6

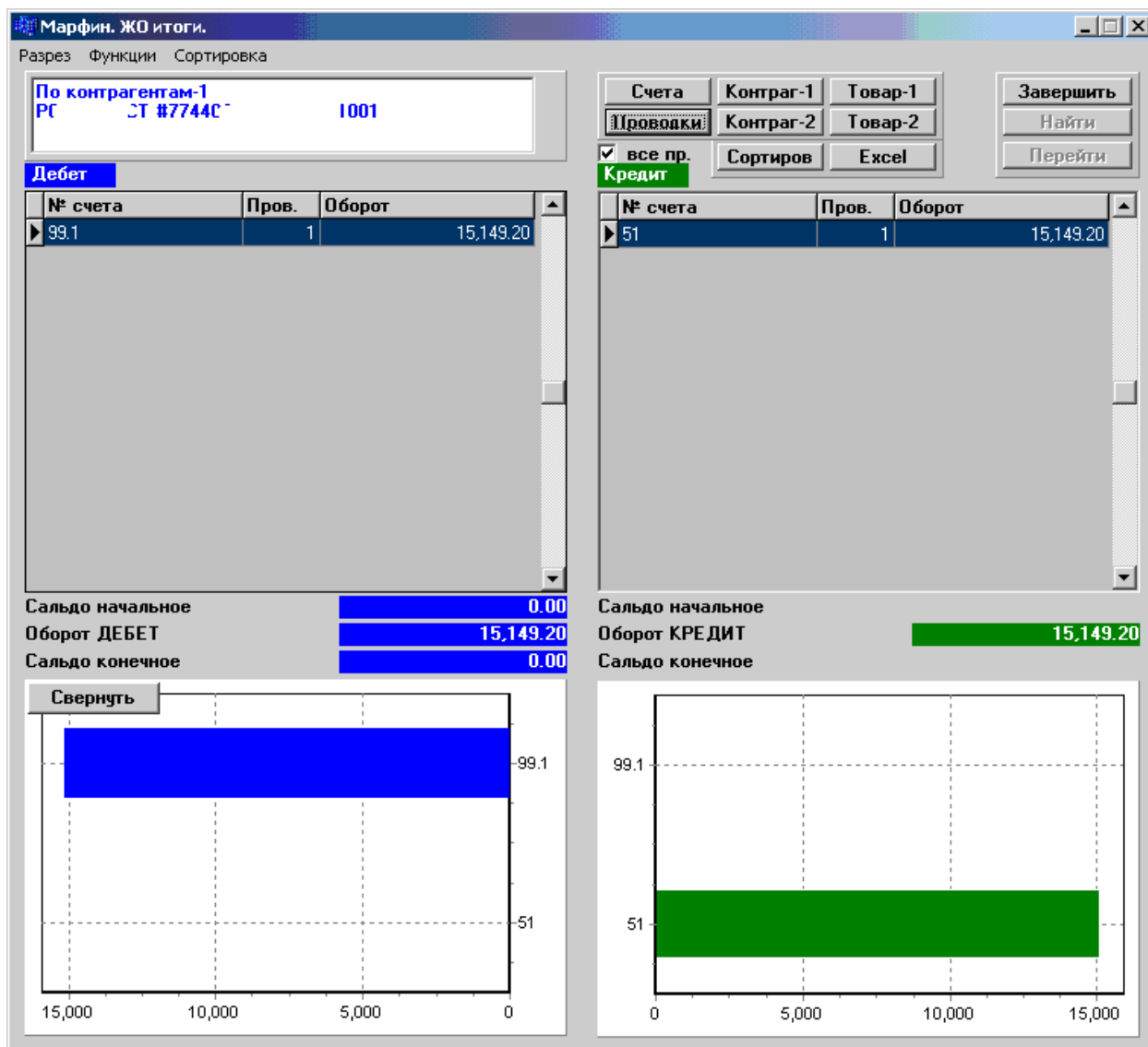


Рис 54. Журнал-ордер контрагента 6 в разрезе счетов учета

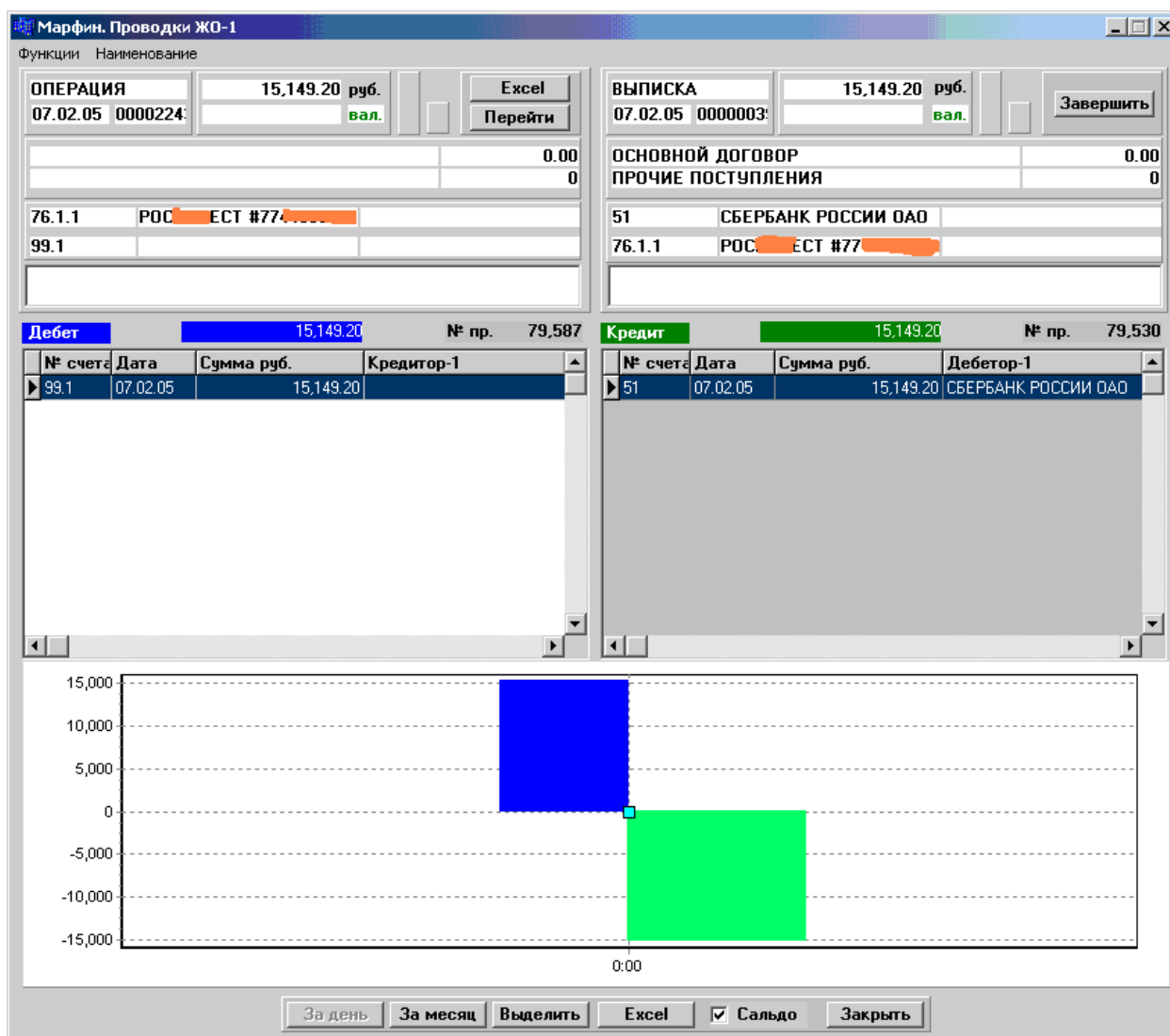


Рис 54. Журнал-ордер контрагента б в разрезе проводок

## 5. Состояние расчетов с контрагентами

В разделе представлены оборотные ведомости по поставщикам и покупателям, отсортированные в порядке убывания конечного сальдо, т. е. незавершенных расчетов

### Счет 62.1

АКТИВ, строк 773								
Наименование	Сальдо начал.	Пров.	Дебет оборот	Пров.	Кредит оборот	Сальдо конеч.		
▶ ДЕ	31212/77430	0	109	2,025,266	22	1,351,039	674,227	
ДЕ	3505521/7721	0	56	894,494	30	833,285	61,210	
ТЕУ	7772001001	0	14	225,713	11	179,079	46,634	
ЭЛ		46,137	19	865,879	18	869,093	42,924	
МЕ	ПГ1089 #50	36,763	11	228,589	9	223,340	42,011	
ПР	706546041	0	24	971,191	22	932,010	39,182	
ОЛ	3	34,033	0	0	0	0	34,033	
ВИ	7771401001	0	60	1,045,833	28	1,013,439	32,394	
ЭК	7771401001	0	220	4,182,869	89	4,152,474	30,395	
ОП	73/40250100	45,742	21	760,470	20	777,635	28,577	
<b>Итого</b>							<b>2,054,762</b>	
ПАССИВ, строк 80								
Наименование	Сальдо начал.	Пров.	Дебет оборот	Пров.	Кредит оборот	Сальдо конеч.		
ГИ	007418/5036	0	3	4,696	1	6,915	-2,220	
ГА	26247145/77	2,376	28	48,146	26	52,807	-2,285	
БА	770501001	0	7	17,177	8	19,511	-2,334	
ФГ	119/77240100	-7,438	10	75,353	8	71,132	-3,217	
МА	4401001	-5,508	28	55,371	7	55,000	-5,138	
ГР	02101001	-1,756	9	21,510	5	25,000	-5,246	
МИ	013524.	-10,094	4	4,395	1	701	-6,400	
ПА		-8,537	0	0	0	0	-8,537	
АП	85074000251	157	27	62,991	21	72,007	-8,859	
▶ БА	01001	0	2	25,958	1	60,000	-34,042	
<b>Итого</b>							<b>-87,424</b>	

Рис 56. Аналитическая оборотная ведомость в разрезе контрагентов на счете 62.1

Оборотная ведомость в полном объеме представлена в приложении 8.

## Счет 60.1

АКТИВ, строк 237								
Наименование	Сальдо начал.	Пров.	Дебет оборот	Пров.	Кредит оборот	Сальдо конеч.		
МЕ	6/772901001	21,874	112	1,617,900	52	1,615,403	24,371	
ГЕ		21,600	0	0	0	0	21,600	
ГЕ	/507401001	10,000	0	0	0	0	10,000	
ЮН	026800/771001	0	1	8,500	0	0	8,500	
ЭЙ		8,120	0	0	0	0	8,120	
АВ	3/503601001	0	15	6,199	0	0	6,199	
ГО	РАЛЬНЫЙ #20	6,000	0	0	0	0	6,000	
ПО	#	5,827	0	0	0	0	5,827	
НИ	3/770201001	0	4	46,636	2	41,000	5,636	
ОБ	#5036021010	0	1	5,000	0	0	5,000	
							<b>Итого</b>	<b>127,229</b>
ПАССИВ, строк 31								
Наименование	Сальдо начал.	Пров.	Дебет оборот	Пров.	Кредит оборот	Сальдо конеч.		
ЛО		-338	11	3,573	40	3,536	-301	
ЗИ	031675/503601	-667	16	10,025	58	10,095	-737	
СА		-45,277	6	87,844	6	45,627	-3,060	
ЦЕ	970/50470200	-14,910	12	151,782	27	148,289	-11,416	
МИ	07401001	-150,000	23	436,000	24	385,000	-99,000	
ПО	НСК #4025052	-178,972	96	1,943,237	271	1,955,130	-190,865	
РЕ	3601001	-33,059	14	222,020	24	394,540	-205,578	
МК	001	-475,363	0	0	0	0	-475,363	
ФИ	770501001	0	132	6,054,186	36	6,982,295	-928,109	
СА	174017181/5074	-1,383,911	37	1,168,416	218	1,746,473	-1,961,967	
							<b>Итого</b>	<b>-3,877,115</b>

Рис 57. Аналитическая оборотная ведомость в разрезе контрагентов на счете 60.1

Оборотная ведомость в полном объеме представлена в приложении 8.

**Приложение 1. План счетов бухгалтерского учета организации**

**Приложение 2. Сальдо и обороты по счету 50.1**

**Приложение 3. Сальдо и обороты по счету 50.2**

**Приложение 4. Сальдо и обороты по счету 51**

**Приложение 5. Сальдо и обороты по счету 60.1**

**Приложение 6. Сальдо и обороты по счету 62.1**

**Приложение 7. Перечень кандидатов на дублирование наименований контрагентов**

**Приложение 8. Состояние расчетов с контрагентами**